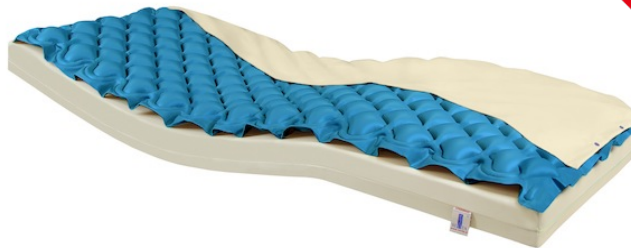


**model 10, cechy:**

7 cm wysokości  
 PU medyczny  
 materac dwusekcyjny  
 wymiary po napompowaniu 190 x 90 cm  
 skuteczność medyczna wg masy pacjenta  
 $\leq 110$  kg (powyżej tej wagi należy  
 stosować materace podwyższone)  
 wytrzymałość mechaniczna  $\leq 130$  kg  
 przewody do połączenia z pompą o średnicy 6 mm  
 130 punktów podparcia w 26 komorach poprzecznych  
 wyporność, objętość  $\leq 70$  litrów



zdjęcie przedstawia dodatkowy materac spodni oraz pokrowiec

**parametry techniczne:**

wymiary po napompowaniu (cm, +/- 5%)  
 materiał, z którego wykonany jest materac  
 ilość sekcji  
 dopuszczalna maksymalna masa pacjenta (kg)  
 wytrzymałość mechaniczna (kg)  
 wewnętrzna średnica przewodów zasilających (mm)  
 ilość komór poprzecznych  
 ilość punktów podparcia (pęcherzyków)  
 wyporność, objętość (litry)  
 użytkowa minimalna wartość ciśnienia (mmHg)  
 dopuszczalna maksymalna wartość ciśnienia (mmHg)  
 maksymalny czas użytkowania  
 tryb pracy  
 masa własna (kg)  
 temperatura pracy ( $^{\circ}$ C)  
 temperatura transportu i magazynowania ( $^{\circ}$ C)  
 dopuszczalna wilgotność podczas pracy i magazynowania  
 zgodność z dyrektywą  
 gwarancja  
 część aplikacyjna  
 deklaracja zgodności CE  
 wyrób medyczny

**model 10**

190 x 82 x 7  
 medyczne PU  
 2  
 $\leq 110$   
 $\leq 130$   
 6  
 26  
 130  
 $\leq 70$   
 30  
 $\leq 130$   
 nie określono  
 ciągły (zmienny lub statyczny)  
 2, 2  
 10 - 45  
 -15 - 70  
 20 - 80 %  
 93/42/EEC  
 36 miesięcy  
 przy połączeniu z pompą REVITA,  
 materac stanowi część BF  
 tak  
 tak

**Zawartość opakowania, dostawy.**

1 materac pęcherzykowy w opakowaniu foliowym,  
 2 przewód do połączenia z pompą,  
 3 instrukcja obsługi urządzenia wraz z kartą gwarancyjną.



tel. 800 10 10 01

# MATERACE ZMIENNOCIŚNIENIOWE PĘCHERZYKOWE, NISKIE

**model 30, PROFILAKTYKA I LECZENIE  $\leq 1^0$  ODLEŻYN,**

**wersja długoterminowa PU, wyłogi stabilizujące, AIR -system, 36 miesięcy gwarancji.**

Niski materac pęcherzykowy przeznaczony jest do opieki nad chorym z ryzykiem powstania odleżyn, o masie ciała  $\leq 110$  kg. Wysokość materaca nie zabezpiecza chorego przed kontaktem z konstrukcją łóżka, należy go układać na elastycznych podkładach (np. materacach gąbkowych). Materac występuje wyłącznie w wersji dwusekcyjnej, posiada dwa przewody powietrza łączące go z pompą.

Materac dla osób trwale unieruchomionych oraz do opieki szpitalnej.

Deklaracja zgodności CE.



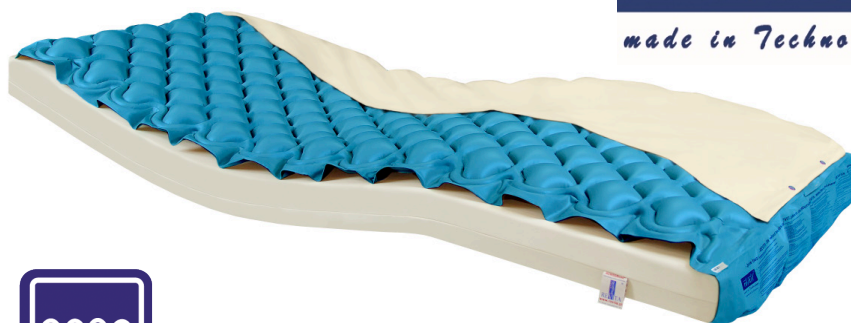
ISO  
13485  
9001



do leczenia  
stopnia odleżyn



termoplastyczny  
poliuretan



zdjęcie przedstawia dodatkowy materac spodni oraz pokrowiec



wartość  
utrzymanego  
ciśnienia



AIR - system  
mikrootworów



materac  
pęcherzykowy



materac  
2- sekcyjny



wymaga  
podkładu  
gąbkowego



tryb  
zmienny



tryb  
statyczny

## opcje



wzmocnione  
przewody



zamek  
pokrowca



szybkozłączka  
transportowa

## materac; opcje dodatkowe, wykonanie seryjne, opcjonalne:

pokrowiec medyczny; wykonany z nylonu lub pokrowiec membraMED<sup>®</sup>; miękki, paro-przepuszczalny, elastyczny z PU- zapinany zamkiem błyskawicznym, nitami lub zaciągany taśmą, szyty lub zgrzewany, stabilizacja materaca z łóżkiem, lub matercem spodnim (wyłogi, narożne taśmy lub regulowane pasy mocujące), zawory reanimacyjne CPR, AIR- system, LubriMed<sup>®</sup>-wewnętrzny wkład redukujący wartość sił ścinających, spodni materac piankowy  $\leq 15$  cm (zintegrowany lub dodatkowy), obniżona sekcja pięt, poduszka siedzeniowa, wkłady, podkłady gąbkowe, pozycjonery, uchwyty prześcieradła, komory spodnie, komory wzdłużne, komory rotacyjne materaca, podkład rotacyjny materaca, szybkozłączka transportowa materaca, wzmocnione przewody powietrza, uchwyty do przemieszczania i transportu, wytrzymała torba transportowa, łatwoślizg wersja UNO lub ROLO, wkład kąpielowy, itp.

przedłużenie gwarancji do 48, 60 m-cy.

**współpracuje ze wszystkimi modelami pomp Revita,**

**polecamy konfigurację z pompami:**

Tania, Supra, Lux, Dyna, Alfa.



tel. 800 10 10 01

**model 30, cechy:**

7 cm wysokości

PU medyczny

materac dwusekcyjny

wymiary po napompowaniu 190 x 90 cm

skuteczność medyczna wg masy pacjenta  $\leq 110$  kg

(powyżej tej wagi należy stosować materace podwyższone)

wytrzymałość mechaniczna  $\leq 130$  kg

przewody do połączenia z pompą o średnicy 6 mm

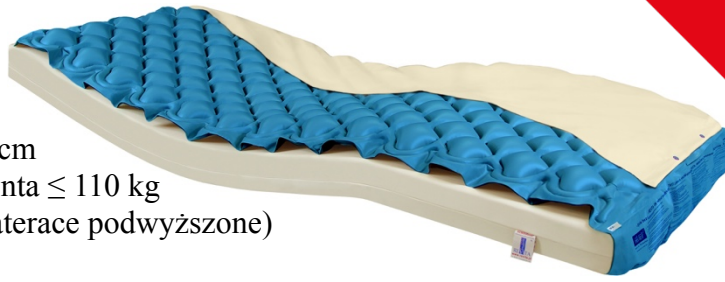
130 punktów podparcia w 26 komorach poprzecznych

wyporność, objętość  $\leq 70$  litrów

AIR -system, (układ mikrootworów,

przez które wydostaje się w kierunku pacjenta powietrze wspomagając wentylację jego ciała),

materac z wyłogami stabilizującymi



zdjęcie przedstawia dodatkowy materac spodni oraz pokrowiec

**parametry techniczne:**

wymiary po napompowaniu (cm, +/- 5%)

materiał, z którego wykonany jest materac

ilość sekcji

dopuszczalna maksymalna masa pacjenta (kg)

wytrzymałość mechaniczna (kg)

wewnętrzna średnica przewodów zasilających (mm)

ilość komór poprzecznych

ilość punktów podparcia (pęcherzyków)

wyporność, objętość (litry)

air –mikrootwory

wyłogi stabilizujące

użytkowa minimalna wartość ciśnienia (mmHg)

dopuszczalna maksymalna wartość ciśnienia (mmHg)

maksymalny czas użytkowania

tryb pracy

masa własna (kg)

temperatura pracy ( $^{\circ}$ C)t temperatura transportu i magazynowania ( $^{\circ}$ C)

dopuszczalna wilgotność podczas pracy i magazynowania

zgodność z dyrektywą

gwarancja

część aplikacyjna

deklaracja zgodności CE

wyrób medyczny

**model 30**

190 x 90 x 7

medyczne PU

2

 $\leq 110$  $\leq 130$ 

6

26

130

 $\leq 70$ 

tak

tak

30

 $\leq 130$ 

nie określono

ciągły (zmienny lub statyczny)

2, 2

10 - 45

-15 - 70

20 - 80 %

93/42/EEC

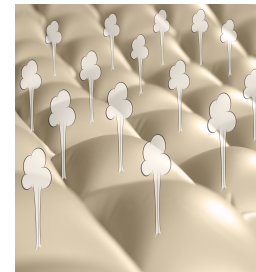
36 miesięcy

przy połączeniu z pompą REVITA,

materac stanowi część BF

tak

tak

**zawartość opakowania, dostawy**

1 materac pęcherzykowy w opakowaniu foliowym,

2 przewód do połączenia z pompą,

3 instrukcja obsługi urządzenia wraz z kartą gwarancyjną,



tel. 800 10 10 01



## MATERACE ZMIENNOCIŚNIENIOWE PĘCHERZYKOWE, NISKIE

### MATERACE PĘCHERZYKOWE

**model 10, PROFILAKTYKA ODLEŻYN,  
wersja długoterminowa PU, 36 miesięcy gwarancji.**

brak wyłogów stabilizujących.

Niski materac pęcherzykowy przeznaczony jest do opieki nad chorym z ryzykiem powstania odleżyn, o masie ciała  $\leq 110$  kg. Wysokość materaca nie zabezpiecza chorego przed kontaktem z konstrukcją łóżka, należy go układać na elastycznych podkładach (np. materacach gąbkowych).

Materac występuje wyłącznie w wersji dwusekcyjnej, posiada dwa przewody powietrza łączące go z pompą. Materac dla osób trwale unieruchomionych oraz do opieki szpitalnej.

Deklaracja zgodności CE.



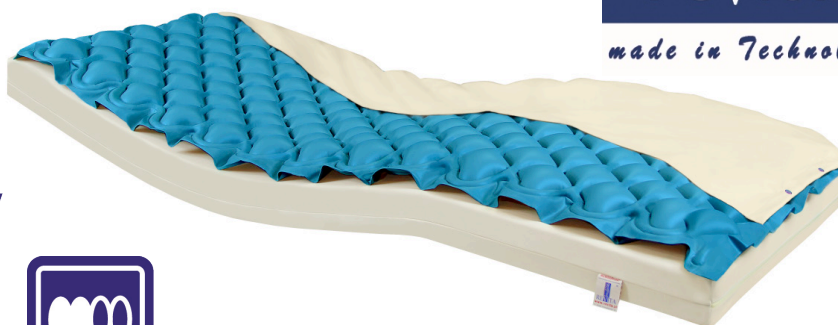
ISO  
13485  
9001



do profilaktyki odleżyn



termoplastyczny poliuretan



zdjęcie przedstawia dodatkowy materac spodni oraz pokrowiec



wartość utrzymywanego ciśnienia



materac pęcherzykowy



materac 2-sekcyjny

### opcje



wzmacnione przewody



zamek pokrowca



szybkozłączka transportowa



wymaga podkładu gąbkowego



tryb zmienny



tryb statyczny

**do współpracy z pompami**



### materac; opcje dodatkowe, wykonanie seryjne, opcjonalne:

pokrowiec medyczny; wykonany z nylonu lub pokrowiec membraMED<sup>®</sup>; miękki, paro-przepuszczalny, elastyczny z PU- zapinany zamkiem błyskawicznym, nitami lub zaciągany taśmą, szyty lub zgrzewany, stabilizacja materaca z łóżkiem lub matercem spodnim (wyłogi, narożne taśmy lub regulowane pasy mocujące), zawory reanimacyjne CPR, AIR- system, LubriMed<sup>®</sup> -wewnętrzny wkład redukujący wartość sił ścinających, spodni materac piankowy  $\leq 15$  cm (zintegrowany lub dodatkowy), obniżona sekcja pięt, poduszka siedzeniowa, wkłady, podkłady gąbkowe, pozycjonery, uchwyty prześcieradła, komory spodnie, komory wzdużne, komory rotacyjne materaca, podkład rotacyjny materaca, szybkozłączka transportowa materaca, wzmacnione przewody powietrza, uchwyty do przemieszczania i transportu, wytrzymała torba transportowa, łatwoślizg wersja UNO lub ROLO, wkład kąpielowy, itp. przedłużenie gwarancji do 48, 60 m-cy.

### współpracuje ze wszystkimi modelami pomp Revita,

**polecamy konfigurację z pompami:**

Tania, Supra, Lux, Dyna, Alfa.



tel. 800 10 10 01