



KATALOG POZYCJONERÓW ŻELOWYCH



SPIS TREŚCI

OPIS PRODUKTU	4
OGÓLNE WARUNKI BEZPIECZEŃSTWA.....	5
Obsługa i zastosowanie.	5
CZYSZCZENIE I DEZYNFEKCJA.....	6
GŁOWA	7
PODGŁÓWEK.....	7
KRAŻEK POD GŁOWĘ ZAMKNIĘTY	7
KRAŻEK POD GŁOWĘ ZAMKNIĘTY Z MIĘKKIM DNEM.....	7
KRAŻEK POD GŁOWĘ OTWARTY	8
KRAŻEK POD GŁOWĘ OTWARTY Z MIĘKKIM DNEM	8
RAMIĘ.....	9
MATA POD RAMIĘ	9
PÓŁWAŁKI.....	10
PÓŁWAŁEK NA PŁASKIEJ PODSTAWIE.....	10
KOLANO	11
MATA ŻELOWA DO STIRAPÓW I PODPÓR GEOPEL	11
KRZYŻOWE.....	11
PODUSZKA KRZYŻOWA	11
PIĘTA.....	12
POZYCJONERY POD PIĘTY (para)	12
STÓŁ OPERACYJNY	13
STANDARDOWE MATY ŻELOWE NA STÓŁ OPERACYJNY	13
MATY ŻELOWE NA STÓŁ OPERACYJNY	14
MATY ŻELOWE NA STÓŁ OPERACYJNY ROLOWANE	15
ZESTAW NAPRAWCZY.....	16
PODKŁADKI ANTYPOŚLIZGOWE.....	17
PODKŁADKA ANTYPOSLIZGOWA OKRĄGŁA.....	17
PODKŁADKA ANTYPOŚLIZGOWA PODŁUŻNA (opakowanie 3 szt.)	17

OPIS PRODUKTU

Wszystkie nasze produkty żelowe są produkowane głównie z silikonu co przynosi na bloku operacyjnym wszelkie wygody.

1. Przewodzenie temperatury przez silikon jest skuteczniejsze niż PU Polymer, który jest materiałem głównie używanym w większości innych produktów a tym samym temperatura z urządzeń grzewczych pod pacjentem może być przewodzona skuteczniej.
2. Silikon w 100% nadaje się do recyklingu.
3. Przezierny dla promieni RTG
4. Nie zawierają lateksu.
5. Wodoodporne, bezszwowe, zgrzewane ultradźwiękiem.
6. Antystatyczne i przewodzące.
7. Antyalergiczne - Materiały użyte do produkcji nie powodują podrażnień i uczuleń
8. Bezproblemowe czyszczenie przy pomocy standardowych środków

Zalety

W celu ułatwienia pracy personelowi na bloku operacyjnym produkty żelowe posiadają następujące zalety:

1. Maty żelowe rolowane: łatwiej zrolować i przechowywać.
2. Podkładka antypoślizgowa: może być umieszczona pomiędzy materacem a poduszką żelową, by zapobiec przesunięciu żelka z blatu stołu.
3. Rdzeń z pianki: użyty dla dużych mat żelowych i stosowany by zredukować dużą wagę dla ułatwienia komfortu pracy.

OGÓLNE WARUNKI BEZPIECZEŃSTWA

1. Jeżeli poduszki są przechowywane w niewłaściwy sposób, może dojść do ich zdeformowania. Poduszki należy przechowywać wyłącznie w pozycji leżącej.

Nie kłaść na produkcie przedmiotów o ostrych krawędziach, gdyż może to spowodować przecięcie warstwy ochronnej. Nie przeciągać produktu po szorstkich powierzchniach lub powierzchniach zakończonych ostrymi krawędziami.

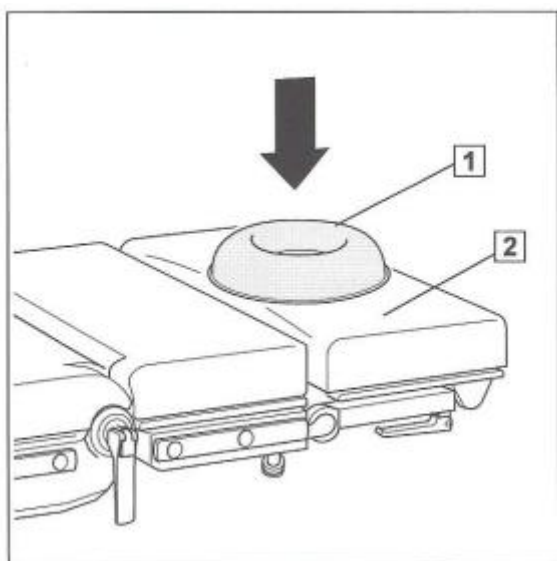
2. Zużyty lub uszkodzony produkt może prowadzić do obrażeń ciała. Stosować wyłącznie produkt będący w nienagannym stanie.

OBSŁUGA I ZASTOSOWANIE.

Produkt żelowy można podgrzewać w piecu lub ogrzewanym kocu do temperatury ciała około 40°C. Przestrzegać instrukcji użycia producentów pieca/ ogrzewanego koca.

Pozycjonery żelowe można schładzać do temperatury -12°C.

Nakładanie pozycjonerów żelowych:



Zasadniczo obsługa pozycjonerów jest zawsze taka sama. Jako przykład przedstawiono pozycjoner żelowy O 20

- Położyć pozycjoner żelowy (1) na podkładzie stołu operacyjnego (2) i ustawić stosownie do potrzeb.
- Przykryć pozycjoner żelowy chustami.
- Ułożyć pacjenta na pozycjonerze żelowym.

CZYSZCZENIE I DEZYNFEKCJA

Po każdym użyciu produkt musi zostać wyczyszczony i zdezynfekowany przez wycieranie i napyłanie.

Do czyszczenia i dezynfekcji nie stosować następujących produktów:

- produktów zawierających alkohol, np. (preparat do dezynfekcji rąk)
- halogenków, (np. fluorków, chlorków, bromków, jodków)
- związków odszczepiających halogenki (np. chloru, fluoru, bromu, jodu)
- produktów, które powodują zarysowanie powierzchni (np. środków do szorowania, szczotek drucianych, wełny stalowej)
- tradycyjnych rozpuszczalników dostępnych w handlu (np. benzyna, środki rozcieńczające).
- wody zawierającej żelazo.
- gąbek do czyszczenia zawierających żelazo.
- produktów zawierających kwas solny.

Do czyszczenia produktów używać miękkiej ściereczki nie pozostawiającej kłaczków lub miękkiej szczotki nylonowej.

Przebieg czyszczenia:

1. Dozować uniwersalny środek czyszczący rozcieńczając go wodą zgodnie z zaleceniami producenta i odpowiednio do stopnia zabrudzenia powierzchni.
2. Produkt należy dokładnie wytrzeć miękką ściereczką, lekko zwilżoną w roztworze uniwersalnego środka czyszczącego.
3. Upewnić się, że produkt został oczyszczony z zanieczyszczeń i z zasklepionych cząstek brudu.
4. Produkt należy dokładnie wytrzeć miękką ściereczką lekko zwilżoną czystą wodą.
5. Upewnić się, że produkt został wyczyszczony z pozostałości środka czyszczącego.
6. Następnie wytrzeć go suchą chłonną ściereczką, nie pozostawiającą kłaczków. Dzięki temu zredukowany jest rozwój zarazków na powierzchni produktu
7. Po każdym czyszczeniu produkt należy poddać dezynfekcji przez wycieranie i napyłanie.

GŁOWA

PODGŁÓWEK

M 280FC



Pozycjoner do ułożenia na brzuchu. Posiada anatomiczny kształt, by zapewnić wygodne ułożenie pacjenta. Stanowi doskonałą podporę, stabilność oraz ochronę podczas wykonywania zabiegu na brzuchu przy intubacji pacjenta na co pozwalają otwory na bokach. Produkt jest lekki, trwały, posiada rdzeń z pianki.

Nr katalogowy	M 280FC
Rozmiar	Dla dorosłych
Wymiary	280 x240 x140mm
Rdzeń z pianki	tak

KRĄŻEK POD GŁOWĘ ZAMKNIĘTY



Krążek pod głowę w trzech rozmiarach . Zapewnia wygodne ułożenie pacjenta dla głowy i szyi podczas zabiegów.

Nr katalogowy	O 20	O 14	O 09
Rozmiar	Dla dorosłych	Dla młodych	Dla dzieci
Wymiary	Φ200 x 45mm	Φ140 x 35mm	Φ90 x 20

KRĄŻKI POD GŁOWE ZAMKNIĘTE Z MIĘKKIM DNEM

Podstawa krążka żelowego wypełniona jest silikonem żelowym różnej grubości.

Nr katalogowy	O 20B	O 14B	O 09B
Rozmiar	Dla dorosłych	Dla młodych	Dla dzieci
Wymiary	Φ200 x 45mm gr.5mm	Φ140 x 35mm gr.4mm	Φ90 x 20 gr.3mm

KRAŻEK POD GŁOWĘ OTWARTY



Poduszka w kształcie podkowy w trzech rozmiarach. Zapewnia wygodne ułożenie głowy pacjenta podczas intubacji i przy zabiegach chirurgicznych.

Nr katalogowy	U 20	U 14	U 09
Rozmiar	Dla dorosłych	Dla młodych	Dla dzieci
Wymiary	Φ200 x 45mm	Φ140 x 35mm	Φ90 x 20

KRAŻEK POD GŁOWĘ OTWARTY Z MIĘKKIM DNEM

Podstawa pozycjonera żelowego wypełniona jest silikonem żelowym różnej grubości.

Nr katalogowy	U 20B	U 14B	U 09B
Rozmiar	Dla dorosłych	Dla młodych	Dla dzieci
Wymiary	Φ200 x 45mm gr.5mm	Φ140 x 35mm gr.4mm	Φ90 x 20 gr.3mm

RAMIĘ

MATA POD RAMIĘ

T 600125



Mata pod ramię. Stosowana do podpórki anestezyjologicznej.

T 600125NC



Mata rolowana pod ramię. Stosowana do podpórki anestezyjologicznej. Karbowany kształt ułatwia przechowywanie.

Nr katalogowy	T 600125	T 600125NC
Wymiary	600 x 125 x 10 mm	
Rolowanie	Nie	Tak

PÓŁWAŁKI

PÓŁWAŁEK NA PŁASKIEJ PODSTAWIE

I 510150FC



I 410100FC



Półwałek na płaskiej podstawie z rdzeniem z pianki. Jest idealnym pozycjonerem zapewniającym stabilność ułożenia pacjenta.

Nr katalogowy	I 510150FC	I 410100FC
Rozmiar	duży	średni
Wymiary	510 x 150 x 150mm	410 x 100 x 100mm
Rdzeń z pianki	Tak	Tak

I 510150



I 410100



I 20075



Półwałek na płaskiej podstawie bez rdzenia z pianki. Jest idealnym pozycjonerem zapewniającym stabilność ułożenia pacjenta.

Nr katalogowy	I 510150	I 410100	I 20075
Rozmiar	duży	średni	mały
Wymiary	510 x 150 x 150mm	410 x 100 x 100mm	200 x 75 x 75mm
Rdzeń z pianki	Nie	Nie	Nie

KOLANO

MATA ŻELOWA DO STIRAPÓW I PODPÓR GEOPEL

T 320220



T 320220NC



Poduszka może być wykorzystana dla różnych typów podpory nogi by chronić nerwy i utrzymać odpowiednie ciśnienie krwi w nodze.

Nr katalogowy	T 320220	T 320220NC
Wymiary	320 x 220 x 10 mm	
Rolowanie	Nie	Tak

KRZYŻOWE

PODUSZKA KRZYŻOWA

B 450400



Poduszka krzyżowa zapewnia podporę w pozycji leżącej na wznak i zabiegów urologicznych co niweluje nacisk na naczynia krwionośne.

Nr katalogowy	B 450400
Rozmiar	Dla dorosłych
Wymiary	450 x 440 x 30 mm

PIĘTA

POZYCJONERY POD PIĘTY (PARA)

H 180100



Pozycjoner pod piętę. Zapewnia maksymalną ochronę nawet przy bardzo długich zabiegach

Nr katalogowy	H 180100
Wymiary	180 x 100 x 75 mm

STÓŁ OPERACYJNY

STANDARDOWE MATY ŻELOWE NA STÓŁ OPERACYJNY

Segment plecowo – lędźwiowy

T 1150520



T 1150520NC



Segment nóg

T 520520



T 520520NC

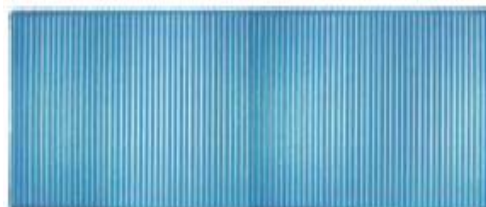


Mata na cały blat

T 1800520



T 1800520NC



Wszystkie maty żelowe pokrywają powierzchnię całego blatu stołu operacyjnego. Są miękkie, elastyczne, zapewniają komfort i równo rozkładają wagę pacjenta na całej powierzchni.

Nr katalogowy	T 1150520	T 1150520NC	T 520520	T 520520NC	T 1800520	T 1800520NC
Wymiary	1150 x 520 x 10 mm		520 x 520 x 10mm		1800 x 520 x 10 mm	
Rolowanie	Nie	Tak	Nie	Tak	Nie	Tak

SEGMENT GŁOWY

T 500225



SEGMENT PLECÓW

T 500990



SEGMENT NÓG

T 500500



Trzy częściowa mata żelowa używana jest do stołów z podziałem: segment głowy, segment plecowo - lędźwiowy, segment nóg. Są miękkie, elastyczne, zapewniają komfort i równo rozkładają wagę pacjenta na całej powierzchni.

Nr katalogowy	T 500225	T 500990	T 500500
Segment	Głowy	Pleców	Nóg
Wymiary	500 x 225 x 10mm	500 x 990 x 10mm	500 x 500 x 10mm
Rolowanie	Nie	Nie	Nie

SEGMENT GŁOWY

T 500225NC



SEGMENT PLECOWY

T 500990NC



SEGMENT NÓG

T 500500NC



Trzy częściowa mata żelowa używana jest do stołów z podziałem: segment głowy, segment plecowo - lędźwiowy, segment nóg. Podkłady są miękkie, elastyczne, zapewniają komfort i równo rozkładają wagę pacjenta na całej powierzchni. Możliwość rolowania zapewnia łatwe przechowywanie.

Nr katalogowy	T 500225NC	T 500990NC	T 500500NC
Segment	Głowy	Pleców	Nóg
Wymiary	500 x 225 x 10mm	500 x 990 x 10mm	500 x 500 x 10mm
Rolowanie	Tak	Tak	Tak

ZESTAW NAPRAWCZY

BLISTER 8,5X 11 CM

Z



Na każdym blistrze są 3 plasterki naprawcze. Mogą być stosowane do naprawienia uszkodzonej powłoki poduszki żelowej wszystkich pozycjonerów, mat żelowych.

Nr katalogowy	Z
Wymiary	8,5 x 11 cm

PODKŁADKI ANTYPOŚLIZGOWE

PODKŁADKA ANTYPOSLIZGOWA OKRĄGŁA

S 200



Podkładka antypoślizgowa: może być umieszczona pomiędzy materacem a poduszką żelową, by zapobiec przesunięciu żelka z blatu stołu.

Nr katalogowy	S 200
Wymiary	Φ 200 x 3mm

PODKŁADKA ANTYPOŚLIZGOWA PODŁUŻNA (OPAKOWANIE 3 SZT.)

S 140



Podkładka antypoślizgowa: może być umieszczona pomiędzy materacem a poduszką żelową, by zapobiec przesunięciu żelka z blatu stołu.

Nr katalogowy	S 140
Wymiary	140 x 50 x 3mm

Meden Sp. z o.o.
Al. Wyzwolenia 14a/99
00-570 Warszawa
Tel: 022 629 22 64
Fax: 022 629 28 00
meden@meden.pl
www.meden.pl