

# cardiolife

Defibrylatory serii TEC-8300K

*...i nie ma problemów*



*Fighting Disease with Electronics*

 **NIHON KOHDEN**

*To co potrzebne w nagłych przypadkach*



EKG, SpO<sub>2</sub>, NIBP\*, złącza MULTI, stymulacja serca\*\*

\* Pomiar NIBP dostępny w modelu TEC-8342K/8352K

\*\* Stymulacja dostępna w modelu TEC-8332K/8352K





## Opieka przedszpitalna

Pozaszpitalna akwizycja 12-odprowadzeniowego EKG i transmisja danych

Według wytycznych dotyczących resuscytacji wykonanie 12-odprowadzeniowego EKG wraz z jego transmisją lub interpretacją jest uważane za kluczowy element systemu opieki w przypadku STEMI (zawał mięśnia sercowego z uniesieniem odcinka ST).

Defibrylatory serii TEC-8300K zapewniają rozwiązania umożliwiające prostą i łatwą akwizycję 12-odprowadzeniowego EKG oraz przesłanie danych do zdalnych urządzeń. Rozwiązania te przyczyniają się do wcześniejszego przygotowania pracowni hemodynamicznej oraz szybszego rozpoczęcia procedury PCI, co wydatnie skraca czas door-to-balloon.

## *Do intensywnej terapii i zaawansowanego podtrzymywania funkcji życiowych*



## OIT

### ODDZIAŁ INTENSYWNEJ TERAPII

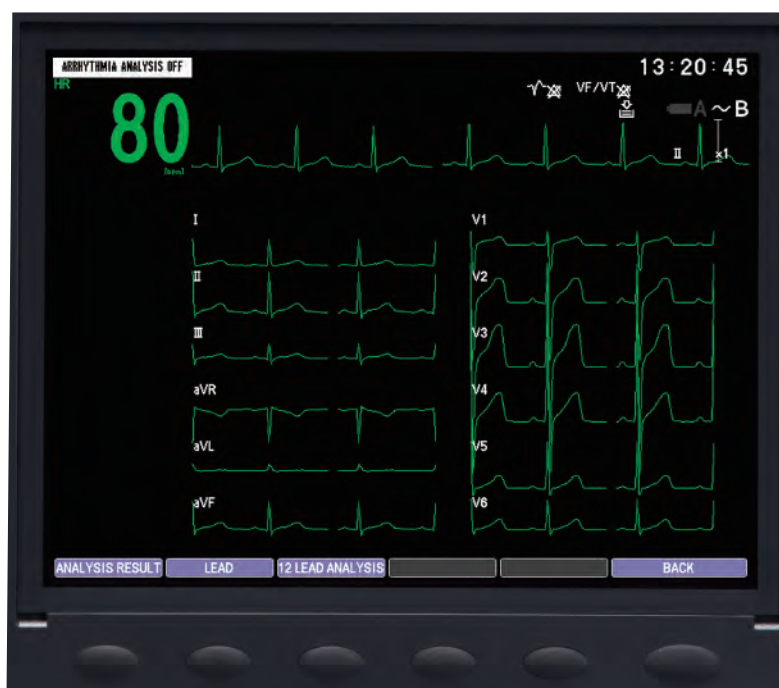
Intensywna opieka w stanach po zatrzymaniu krążenia

Defibrylator serii TEC-8300K wyposażony w złącze typu MULTI zapewnia jednoczesny odbiór EKG oraz pomiary SpO<sub>2</sub>, CO<sub>2</sub>, IBP, NIBP i temperatury. Te funkcje i właściwości umożliwiają niezwłocznie powiadomienie operatora o zmianie stanu pacjenta i wspomagają szybsze i bardziej precyzyjne podejmowanie decyzji.

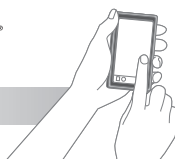
Oryginalny algorytm do analizy arytmii „ec1” firmy NIHON KOHDEN (opcja) ostatnio wprowadzony do defibrylatorów serii TEC-8300K, również wspomaga dokładne monitorowanie pacjenta. Poza tym defibrylatory serii TEC-8300K zapewniają intuicyjną i przyjazną użytkownikom funkcję AED oraz zewnętrzną stymulację serca w przypadku nagłej zmiany stanu pacjenta.



## System transmisji 12-odprowadzeniowego EKG



Bluetooth®



Przesłanie 12-odprowadzeniowego EKG z defibrylatora serii TEC-8300K do mobilnego urządzenia przy użyciu modułu Bluetooth (QI-832V).

Przesłanie 12-odprowadzeniowego EKG do szpitala poprzez e-mail.

Dane mogą być przeglądane w szpitalu na komputerze z zainstalowanym oprogramowaniem ECG Viewer.

Moduł Bluetooth służy do przesyłania danych EKG do mobilnych urządzeń. Według przepisów obowiązujących w różnych krajach funkcja Bluetooth może wymagać rejestracji.

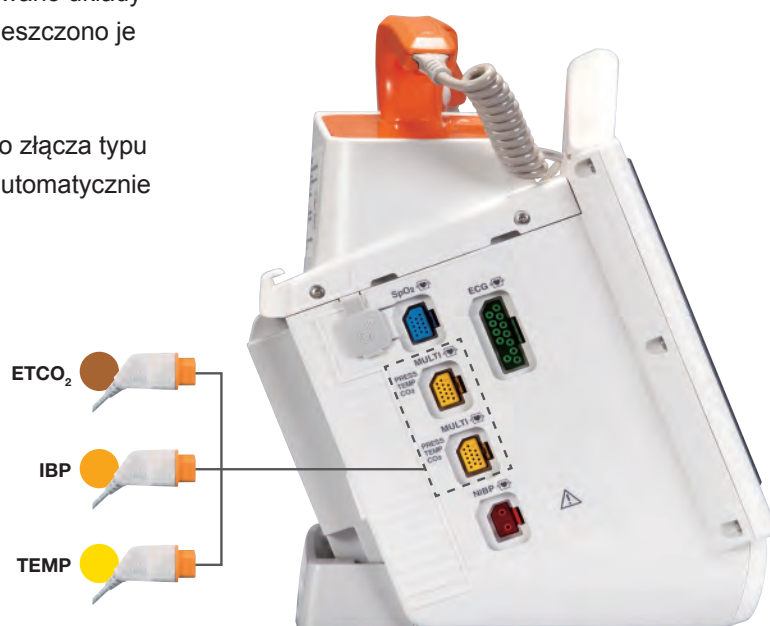
Znak słowny Bluetooth i logo są zarejestrowanymi znakami towarowymi firmy Bluetooth SIG, Inc.



## System inteligentnych kabli Smart Cable™

W technologii Smart Cable™ zminiaturyzowano układy stosowane w tradycyjnych modułach i umieszczono je w kablach.

Po podłączeniu systemu Smart Cable™ do złącza typu MULTI rodzaj parametru jest wykrywany automatycznie i rozpoczyna się pomiar.



## Proste kontrolowanie dróg oddechowych przy użyciu cap-ONE®

cap-ONE®, pierwszy na świecie czujnik pomiaru CO<sub>2</sub> w strumieniu głównym, umożliwiającą pomiar ETCO<sub>2</sub> u niezaintubowanych pacjentów. Możliwy jest również pomiar u zaintubowanych pacjentów, wystarczy tylko wymienić adapter dróg oddechowych. Bez skomplikowanych ustawień i bez oczekiwania na nagrzanie czujnika można przeprowadzić szybki i dokładny pomiar CO<sub>2</sub>.

cap-ONE®





## Niezawodna technologia dwufazowa

Defibrylatory serii TEC-8300 umożliwiają przeprowadzanie defibrylacji z zastosowaniem dwufazowej fali o niskiej energii. Defibrylacja dwufazowa wymaga mniejszej energii niż tradycyjna defibrylacja jednofazowa i w mniejszym stopniu uszkadza mięsień sercowy. Technologia dwufazowa jest najbardziej skuteczna w ratowaniu pacjentów z nagłym zatrzymaniem pracy serca. Unikalna technologia ActiBiPhasic® firmy Nihon Kohden zapewnia przewagę nad większością konwencjonalnych układów dwufazowych dzięki zastosowaniu oryginalnego układu T. W konwencjonalnych układach dwufazowych w razie wystąpienia wysokiej impedancji szerokość impulsu ulega zwiększeniu, co zmniejsza skuteczność defibrylacji. Układ T firmy Nihon Kohden aktywnie kontroluje kształt przebiegu drugiej fazy w celu utrzymania stałej szerokości impulsu.

**ActiBiPhasic®**

## Zaawansowana technologia firmy Nihon Kohden

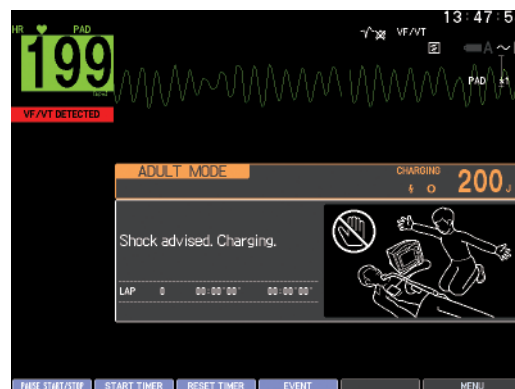
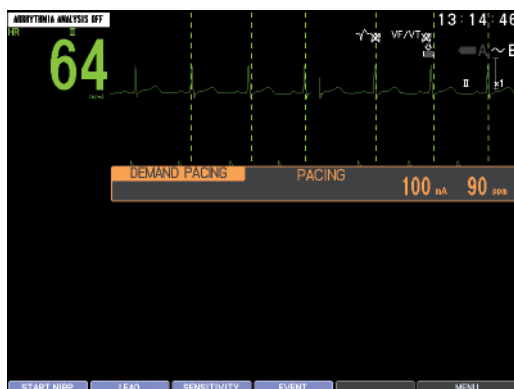


### Wyjątkowo trafna analiza arytmii ec1

Algorytm analizy arytmii ec1 firmy Nihon Kohden poprawia dokładność analizy arytmii i ogranicza fałszywe alarmy o 80%.

Niektóre funkcje są ograniczone do serii TEC-8300.  
Szczegółowe informacje można otrzymać od przedstawiciela firmy Nihon Kohden.

## Przykłady ekranów



### ● Wbudowana drukarka

Termiczna drukarka służy do rejestrowania różnych informacji o defibrylacji.



### ● Wskaźnik testu automatycznego

Defibrylatory serii TEC-8300K wyposażone są w funkcję testów automatycznych, które obejmują codzienne i comiesięczne testy.



### ● Złącze

Łyżki (zewnętrzne, wewnętrzne i elektrody jednorazowe) można z łatwością wymieniać w jednym złączu.



## Defibrylatory – główne moduły

- TEC-8321K: ECG, AED, 12-odprowadzeniowe EKG, SpO<sub>2</sub>, złącze typu MULTI\* (1)
- TEC-8322K: ECG, AED, 12-odprowadzeniowe EKG, SpO<sub>2</sub>, temperatura, złącze typu MULTI\* (2)
- TEC-8332K: ECG, AED, 12-odprowadzeniowe EKG, SpO<sub>2</sub>, złącze typu MULTI\* (2), stymulacja
- TEC-8342K: ECG, AED, 12-odprowadzeniowe EKG, SpO<sub>2</sub>, temperatura, złącze typu MULTI\* (2), NIBP
- TEC-8352K: ECG, AED, 12-odprowadzeniowe EKG, SpO<sub>2</sub>, temperatura, złącze typu MULTI\* (2), NIBP, stymulacja

\* Złącze typu MULTI dla pomiarów CO<sub>2</sub>, IBP i temperatury.

## Główne opcje

- Akumulator, SB-831V
- Karta pamięci SD, Y154D
- Moduł AC/DC, SC-831V
- Oprogramowanie do analizy arytmii, QS-831V
- Zewnętrzne łyżki, ND-831V
- Oprogramowanie przeglądarki, QP-551VK
- Uchwyt zewnętrznych łyżek, DP-831VK
- Oprogramowanie ECG Viewer, QB-903E
- Jednorazowe elektrody, H327 / H312
- Wózek KD-831V
- Kabel adaptera elektrod jednorazowych, JC-865V
- Mocowanie do ściany wewnątrz ambulansu, KG-831V
- Moduł Bluetooth, QI-832V

ActiBiphasic, Smart Cable i cap-ONE są znakami towarowymi firmy Nihon Kohden.  
Niniejsza broszura może zostać skorygowana lub zmieniona przez firmę Nihon Kohden w dowolnym momencie bez powiadomienia.



**NIHON KOHDEN**

**NIHON KOHDEN CORPORATION**

1-31-4 Nishiochiai, Shinjuku-ku, Tokyo 161-8560, Japan  
Phone +81 (3) 5996-8036 Fax +81 (3) 5996-8100  
[www.nihonkohden.com](http://www.nihonkohden.com)