

Seria Elvido



Clinic | **Care** | Homecare | Assist

Zdrowie

zaczyna się od dobrego samopoczucia





Seria Elvido:
Pakiet **pełen**
możliwości



Spis treści



06 Seria Elvido



08 Elvido
i Elvido brevo



10 Elvido vervo
i movo



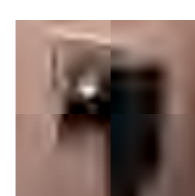
12 Elvido forto
i rega



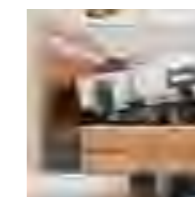
14 Bezpieczne barierki
boczne



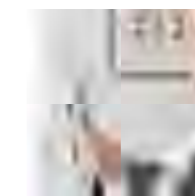
16 Mobilizacja
i zapobieganie upadkom



18 System zasilania 24 volt



20 Przedłużenie leża



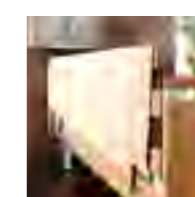
22 Innowacyjna
koncepcja obsługi



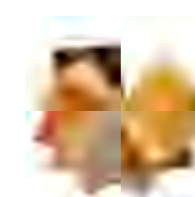
24 e-help - cyfrowy
system wsparcia



26 Wypełnienie leża



28 Akcesoria



31 Wzory i kolory
szczytów



32 Dane techniczne

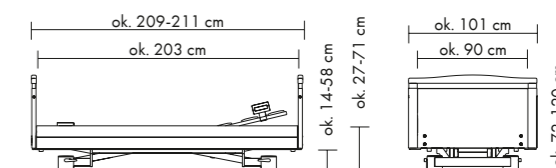
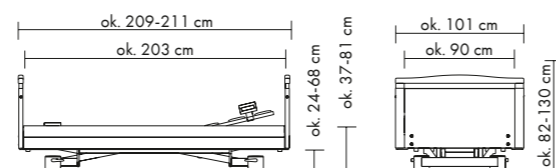


- Niemiecki projekt inżynieryjny
- Niska pozycja leża
- Podejście Werdenfelser
- Łatwa obsługa LCD
- Przedłużenie leża
- System zasilania 24 volt
- e-help

Seria Elvido - łóżka szyte na miarę

Łóżka do opieki muszą spełniać określone wymagania: być **bezpieczne** dla pacjenta, a zarazem **ułatwiać pracę** opiekuna. Często jednak są one różne. W placówkach rehabilitacyjnych, potrzeby pacjentów są inne niż potrzeby osób starszych w domach opieki, w których funkcjonują odmienne oczekiwania w zakresie poziomu komfortu i stylu. Bezpieczeństwo, jak i mobilność osób potrzebujących opieki jest kolejnym czynnikiem różniącym poszczególne placówki.

Seria Elvido firmy Stiegmeyer **dzięki dużej różnorodności modeli i dobrze przemyślanemu systemowi modułowemu** sprzyja zaspokojeniu potrzeb pacjentów i personelu. Wysoka jakość łóżek oraz ich konfiguracja przyczyniają się do zwiększenia lepszego samopoczucia pacjenta.



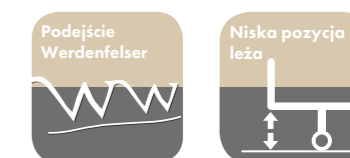
Elvido



Model Elvido w wersji podstawowej oferuje wysoki poziom komfortu, a przy tym indywidualną, domową atmosferę. Zakres regulacji wysokości od 37 do 81 cm umożliwia pacjentowi swobodne wejście i wyjście z łóżka, oszczędzając tym samym czas personelowi.

Elvido oferuje opcjonalną podstawę materaca o szerokości 100 cm, jak również szereg **atrakcyjnych, drewnianych wzorów**, dopasowanych do indywidualnych gustów i życzeń klientów.

Elvido brevo



Wizja łóżek Stiegele Meyer zgodna jest z **podejściem Werdenfelser**, które promuje bezpieczeństwo pacjentów bez pozbawienia ich Prawa do Wolności Opieki. **Niska pozycja leża** modelu Elvido brevo pomaga zapobiegać skutkom niepowo-

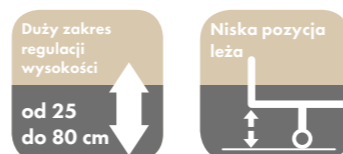
łanych upadków, dlatego łóżko można obniżyć nawet do 27 cm. Dzięki temu, w przypadku wypadnięcia z łóżka, ryzyko urazu się jest minimalne.



Elvido vervo

Model Elvido vervo dzięki **dużemu zakresowi regulacji wysokości od 25 do 80 cm** ułatwia pacjentowi bezpieczne wchodzenie i wychodzenie z łóżka, a personelowi zapewnia ergonomiczną pozycję pracy. Dzięki dużej wydajności układu

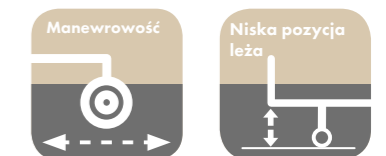
sterowniczego, łóżko może w szybki sposób być dostosowane do różnych wysokości. Posiada również wysuwane przedłużenie leża z zabezpieczeniem zatrząskowym.

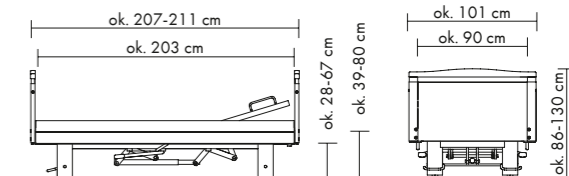
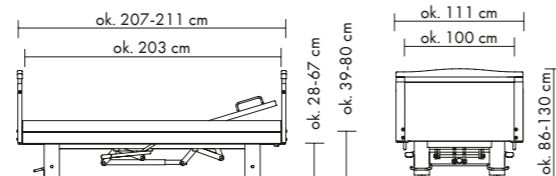


Elvido movo

Osobom z ograniczeniami ruchowymi często jest trudno uczestniczyć w codziennym życiu. W takich sytuacjach z pomocą służy model Elvido movo. Duże, podwójne koła o średnicy 100 mm ułatwiają manewrowanie łóżkiem i dotarcie do miejsc, gdzie

toczy się życie. Wizyta na tarasie czy też w pomieszczeniach przeznaczonych do spotkań przynosi radość i poprawę samopoczucia pacjenta.





Elvido forto

Od dłuższego czasu, społeczeństwo w wielu częściach świata jest coraz cięższe. Placówki pielęgnacyjne świadome tego zjawiska wciąż dążą do zaspokajania potrzeb nowych pacjentów. Model Elvido forto jest niezastąpionym partnerem w tej

kwestii. Komfort i bezpieczeństwo dla pacjentów o większej masie ciała zapewniają: **bezpieczne obciążenie robocze wynoszące 260 kg**, leże o szerokości 100 cm, jak i duże koła o średnicy 125 mm.

Przedłużenie leża

Bezpieczne obciążenie robocze

260 kg

Elvido rega

W niektórych placówkach pielęgnacyjnych **łożka mechaniczne** działają niezależnie od źródła zasilania i oferują pacjentom szczególnie wysoki poziom bezpieczeństwa. Model Elvido rega w pełni

spełnia te wymagania. Zakres regulacji wysokości od 39 do 80 cm, jak również centralna blokada kół to elementy ułatwiające codzienną pracę personelu opiekuńczego.

Łóżko mechaniczne

Bezpieczne obciążenie robocze

225 kg



Bezpieczne barierki boczne

Wszystkie łóżka serii Elvido zapewniają pacjentom optymalne bezpieczeństwo. Wyposażone są w zintegrowane, obustronne **barierki boczne na całej długości leża** do wysokości ok. 41 cm (zdjęcie 1), chroniące pacjenta przed wypadnięciem z łóżka.

W celu zapewnienia swobody i mobilności osób potrzebujących pomocy, łóżka Elvido mogą zostać

wyposażone w **dzielone barierki boczne**. Gdy barierka boczna od strony głowy jest podniesiona – bezpieczeństwo pacjenta jest zachowane. Jednocześnie sytuacja ta pozwala pacjentowi na opuszczenie łóżka (duże zdjęcie po lewej stronie). Jest to zgodne z podejściem Werdenfelser, które promuje bezpieczeństwo pacjentów bez pozbawienia ich Prawa do Wolności Opieki. Specjalnie

zaprojektowane słupki w dzielonych barierkach bocznych mogą służyć jako **podpora** podczas wstawania z łóżka. W czasie gdy barierki boczne nie są konieczne, można je w łatwy sposób zdemonstrować. Istnieje również możliwość konfiguracji zapewniającej maksimum bezpieczeństwa, za sprawą barierki na całej długości leża z dzielonymi barierkami bocznymi po drugiej stronie leża.

W zależności od potrzeb pacjenta **barierki boczne od strony głowy** mogą zostać opuszczone (zdjęcie 2). Mocne uchwyty wykonane z rury stalowej wyraźnie wskazują pacjentowi krawędź łóżka, zwiększając tym samym jego bezpieczeństwo (duże zdjęcie z prawej strony). Łóżka Elvido dostępne są również bez barierki bocznych.





Zawsze
na **odpowiedniej
wysokości**

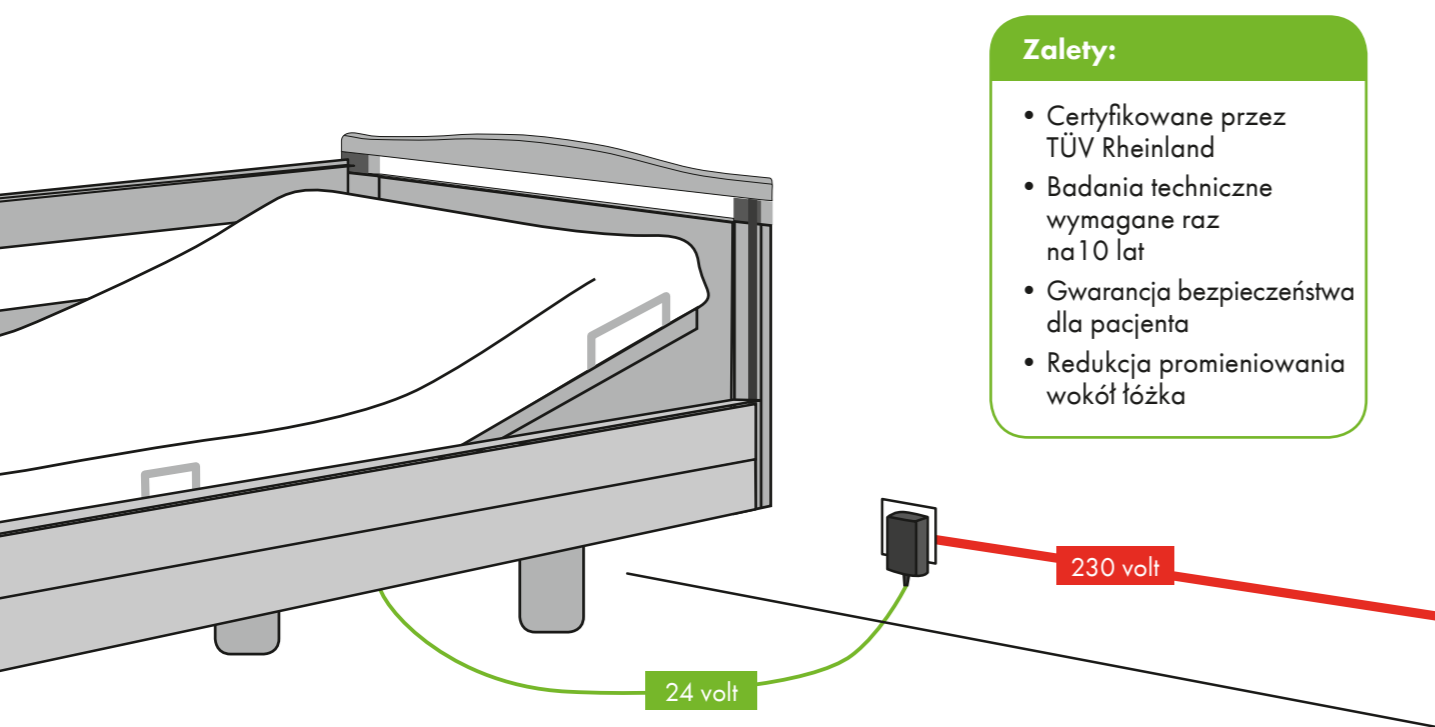


Mobilizacja i zapobieganie upadkom

Łóżka Elvido są zawsze na właściwej wysokości. Duży zakres regulacji zapewnia skuteczną **ochronę przed upadkiem** na najniższym poziomie, **wygodne wchodzenie i wychodzenie z łóżka** na poziomie 40 cm oraz pracę **personelu opieki w pozycji ergonomicznej** przy najwyższym poziomie leża. Każdy model posiada odmienne właściwości dostosowane do potrzeb pacjentów, zapewniając tym samym szeroki zakres możliwości

regulacji, np. model Elvido vervo reguluje wysokość od 25 do 80 cm.

Seria łóżek Elvido zapewnia bezpieczeństwo dla pacjenta bez pozbawienia go **Prawa do Wolności Opieki**, jednocześnie przyczyniając się do wyraźnego zmniejszenia wysiłku fizycznego pacjenta, jak i pracowników opieki. To sprawia, że mobilność oraz jakość życia w każdym zakładzie opieki osiąga coraz wyższy poziom zadowolenia.



Zalety:

- Certyfikowane przez TÜV Rheinland
- Badania techniczne wymagane raz na 10 lat
- Gwarancja bezpieczeństwa dla pacjenta
- Redukcja promieniowania wokół łóżka



1.



2.

System 24 volt – oszczędność energii dzięki niskiemu napięciu

Bezpieczne, niskie napięcie 24 volt może być opcjonalnie dobrane do każdego modelu Elvido z elektrycznym napędem. Przetwarzane przez transformator, płynie bezpośrednio z gniazdka zasilającego do układu elektrycznego łóżka (duże zdjęcie

po prawej i zdjęcie 2). Oznacza to, że nie istnieje napięcie 230 volt bezpośrednio przy łóżku, co przekłada się na **najwyższy poziom bezpieczeństwa** dla osób wymagających opieki, redukując tym samym poziom promieniowania przy łóżku pacjenta.

Badania techniczne wymagane tylko raz na 10 lat



Transformator sieciowy potrzebuje do pracy zaledwie 24 volt, co obniża zużycie energii i **pozwalą zaoszczędzić koszty**. Testy certyfikowane przez **TÜV Rheinland** wykazały, że w tym przypadku badania techniczne wymagane są raz na 10 lat.

Dostępny opcjonalnie **akumulator** (zdjęcie 2) sprawia, że łóżko do opieki Elvido jest niezależne od zasilania i może funkcjonować w pomieszczeniach, w których nie ma gniazdek elektrycznych (zdjęcie 1).



Przedłużenie leża

W XXI wieku średnia długość ludzkiego ciała wciąż wzrasta. Domy opieki muszą również dostosowywać się do wysokich pacjentów. Seria łóżek Elvido wychodzi naprzeciw tym wymaganiom: wszystkie modele (wyjątek: Elvido rega) opcjonalnie posiadają **zintegrowane przedłużenie leża o długości 20 cm**. Jego montaż wymaga wymiany barierki bocznej i przedłużenia instalowanej listwy maskującej. Uzupelnienie stanowi **maty, kompatybilny materac**.

Opcjonalne teleskopowe przedłużenie łóżka jest wygodniejsze. Rama łóżka, barierki boczne i listwa maskująca mogą być rozszerzone bez konieczności użycia narzędzi. Dla większego komfortu pacjenta o wyższym wzroście, zaleca się **wydłużenie segmentu nóg** o materac przedłużający lub materac o długości 220 cm wraz z segmentem wypełniającym przestrzeń.



Obsługa
za pomocą
tylko trzech
przycisków



1.



beprzewodowy



2.



3.

Innowacyjna koncepcja obsługi



Seria łożek Elvido obsługiwana jest w łatwy, intuicyjny sposób za sprawą pilota podręcznego. Istnieją różne opcje do wyboru. Najwygodniejszą z nich jest **pilota podręczny LCD** wyposażony w wyświetlacz i trzy przyciski, który posiada **trzy tryby kontroli**: dla pacjenta, opiekuna i serwisu. Magnes przy łożku pozwala na odblokowanie pilota, zapewniając tym samym łatwą obsługę poszczególnych poziomów (duże zdjęcie po lewej).

Standardowy pilota podręczny pokazuje wszystkie pozycje regulacji leża w postaci prostych pikto-

gramów ułatwiających obsługę (zdjęcie 1). Funkcja **selektywnej blokady** pozwala na zablokowanie poszczególnych opcji. Do osiągnięcia w szybki sposób **pozycji Trendelenburga** służy odrębny pilota, który jednocześnie daje gwarancję zabezpieczenia przed pomyłkowym wciśnięciem funkcji anty-Trendelenburga (zdjęcie 3).

Opcjonalny **pilota na podczerwień** umożliwia bezprzewodową obsługę łożka (zdjęcie 2).



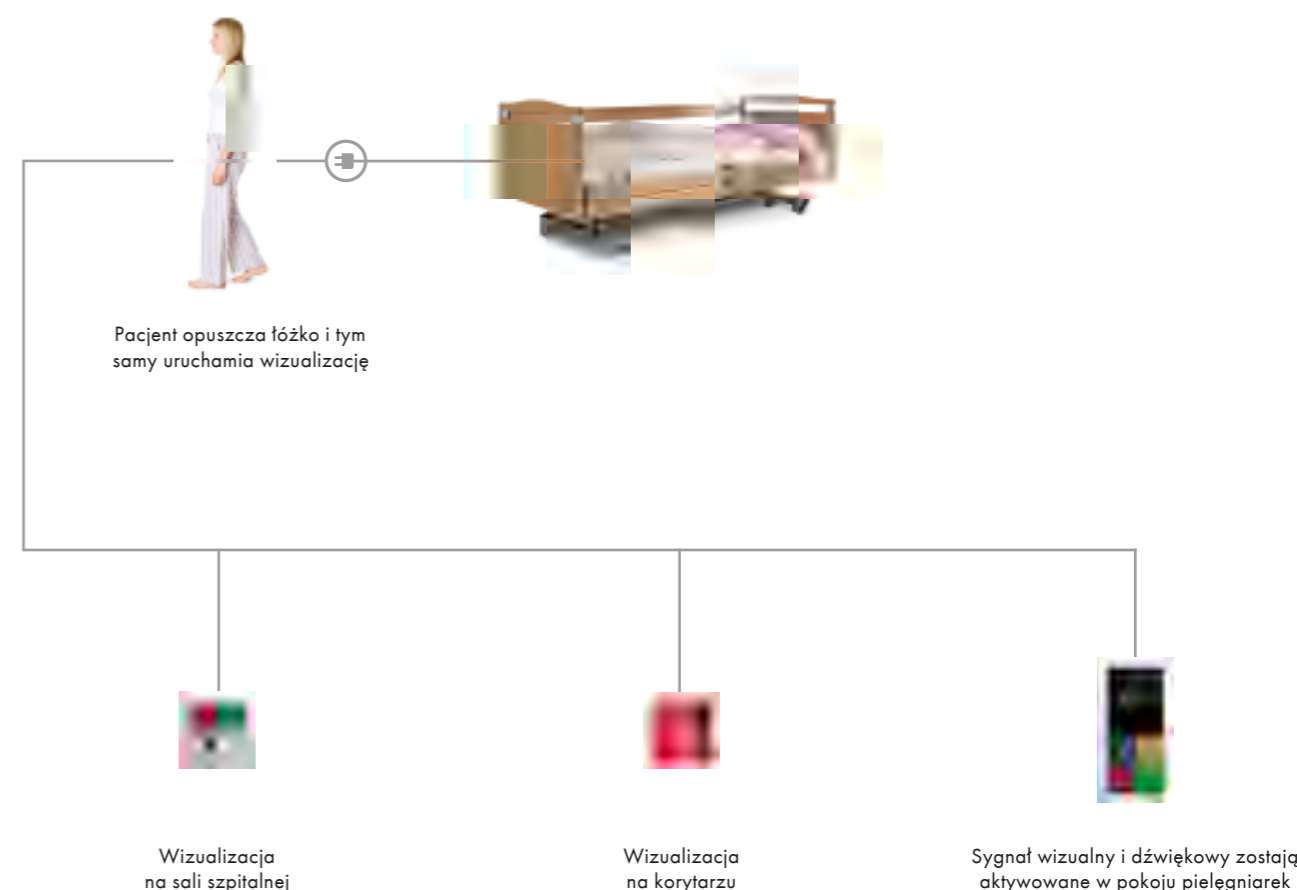
e-help – cyfrowy system wsparcia opieki medycznej



Pod nazwą e-help firma Stieglmeyer rozwija cyfrowe systemy wsparcia dla jeszcze większego bezpieczeństwa i komfortu pacjenta. Pomagają one również zachować Prawo do Wolności Opieki.

Łóżko Elvido ze zintegrowaną technologią e-help jest wyposażone w **inteligentny czujnik**, który transmi-

tuje sygnał zawsze wtedy, kiedy pomoc jest potrzebna. Upływ czasu od chwili, gdy sygnał jest wyzwalany, można **ustawić w 4 etapach** za pomocą elementu sterującego, znajdującego się na łóżku – od 15 sekund do 15 minut, w zależności od potrzeb pacjenta.



Informacja przekazywana jest bezpośrednio do dyżurującego opiekuna poprzez zintegrowany system przywoławczy.

Czujnik wagi umożliwia rejestrację sytuacji, w której pacjent opuszcza łóżko. System Out-of-bed uruchamia również lampkę do czytania lub **światło pod**

łóżkiem, w celu lepszej orientacji w nocy. Dzięki temu pacjent może bezpiecznie wyjść z łóżka, a później do niego wrócić, nie budząc przy tym innych pacjentów.



Leże

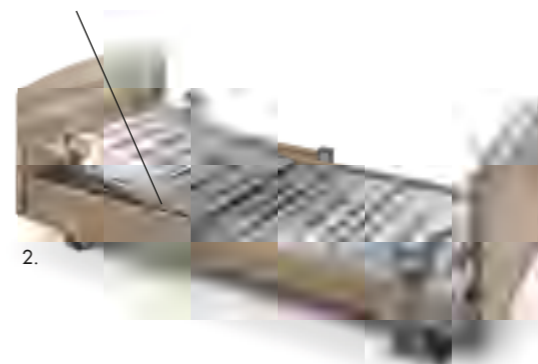
Standardowo łóżka Elvido wyposażone są w wypełnienie leża zapewniające **utrzymanie czystości** i komfort pacjenta podczas odpoczynku. Wykonane z łatwego do dezynfekcji polipropylenu, sprzyja zachowaniu higieny w placówkach opieki.

Dzięki głębokim szczelinom wentylacyjnym leże bardzo dobrze przepuszcza powietrze i promuje zdrowy mikroklimat w łóżku. Wersja standardowa posiada dodatkowe szczeliny wzdłuż boków oparcia na pasy do unieruchomienia pacjenta (zdjęcie 2).

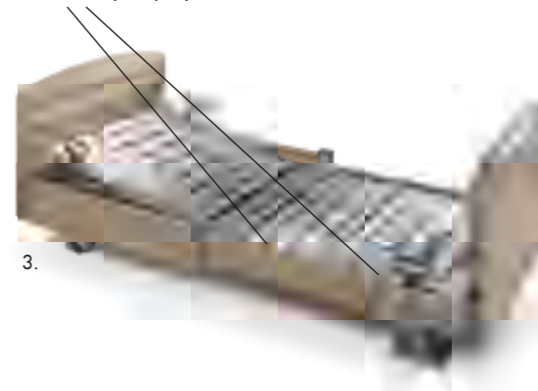
Komfortowe leże – odejmowane wypełnienie leża z elastycznymi elementami



Szczeliny na pasy



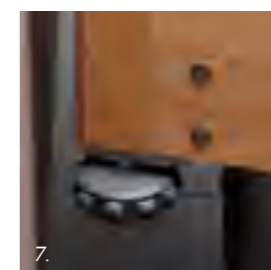
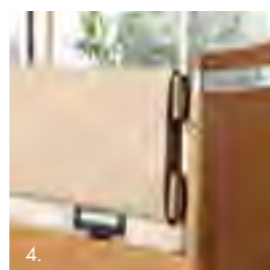
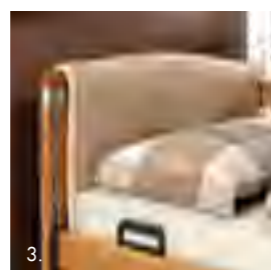
Szczeliny na pasy



Wersja opcjonalna z dodatkowymi szczelinami w części górnej i dolnej nóg pozwala umieścić pasy w dowolnej pozycji.

Komfortowe wypełnienie leża z elastycznymi elementami (zdjęcie 1) zapewnia jeszcze więcej

możliwości dla pacjenta. Składa się z 30 elastycznie obsługiwanych części podstawy leża oraz z 80 sprężystych elementów różnej sztywności. Takie komfortowe leże dostosowuje się do kształtu ciała, umożliwiając tym samym kojący, relaksujący sen.



Akcesoria

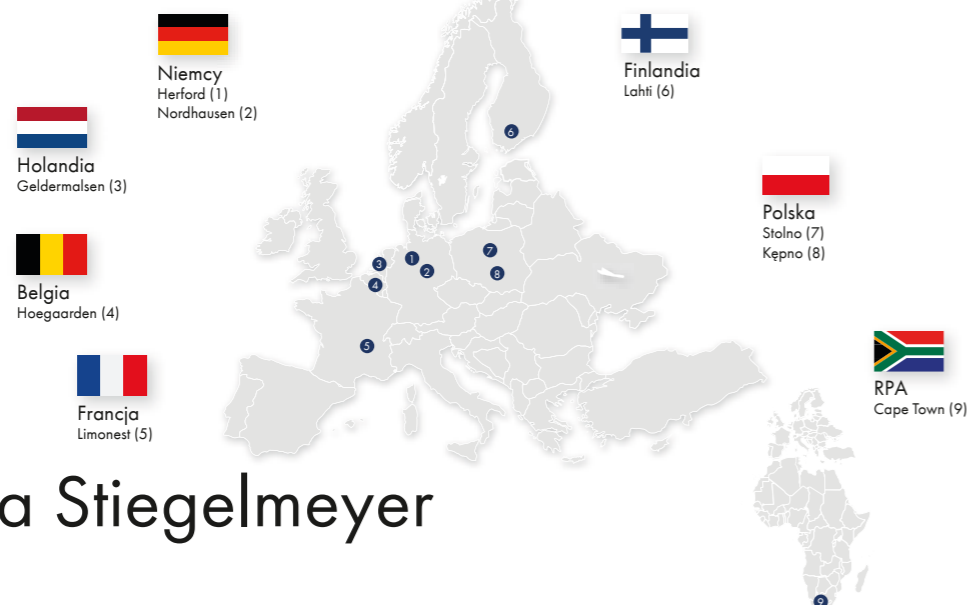
Każdy model Elvido za sprawą opcjonalnych akcesoriów można w łatwy i szybki sposób dostosować do indywidualnych potrzeb pacjenta. **Pokrowce ochronne** są szczególnie atrakcyjnym dodatkiem. Chronią pacjenta przed urazami, a łóżko przed uszkodzeniem.

Dostępne są oddzielnie dla różnych elementów łóżka, np. dla szczytów od strony głowy i od strony nóg, dla barierek bocznych. Mogą być stosowane indywidualnie lub łącznie, w zależności od zapotrzebowania (duże zdjęcie po lewej i zdjęcia 1 - 4).

Zmieniamy łóżko Elvido w **łóżko marzeń**

Dla maksymalnej ochrony przed upadkiem zalecane jest stosowanie **mat ochronnych** o grubości 3 cm, wykonanych z pianki kompozytowej (duże zdjęcie po prawej). **Półka na pościel** ułatwia wykonywanie codziennych czynności przy opiece nad pacjentem (zdjęcie 5).

Separator ścienny (zdjęcie 6) oraz dwuosiove **krążki odbojowe** (zdjęcie 7) chronią łóżko i umeblowanie pokoju przed uszkodzeniem. Lampka do czytania Sola daje przyjemne światło, tworząc tym samym przytulną i ciepłą atmosferę w pomieszczeniu (zdjęcie 8).



Grupa Stieglmeyer

Grupa Stieglmeyer produkuje wysokiej jakości **meble medyczne**, zaprojektowane w celu spełnienia złożonych wymagań sektora medycznego. Działa w czterech obszarach: Clinic, Care, Home-care oraz Assist. Obecnie firma produkuje około **113 000 łóżek** w ciągu roku i zatrudnia około **1 000 pracowników**. Główna siedziba firmy znajduje się w **Herford**, a kolejne zakłady produkcyjne znajdują się w **Nordhausen** w Turyngii, jak również w **Stolnie** i **Kępnie** w Polsce. Średniej wielkości przedsiębiorstwo rodzinne może szczerzyć się 115 letnim sukcesem w swojej branży.

Pomimo silnego zakorzenienia w rodzimym kraju, Grupa Stieglmeyer jest aktywna na całym świecie.

Eksport stanowi ważny filar i będzie rozwijany w przyszłości. **Spółki dystrybucyjne** działają we Francji, Polsce, Holandii, Belgii, Finlandii i RPA. Produkty firmy Stieglmeyer eksportowane są do **ponad 60 krajów**.

Stieglmeyer skupia swoją produkcję na nowoczesnej technologii oraz **działalności proekologicznej**. Kolektory słoneczne, energia elektryczna z odnawialnych źródeł energii i ekonomiczne pojazdy firmy Stieglmeyer **minimalizują emisję zanieczyszczeń środowiska**. Firma kładzie duży nacisk na jak najlepsze relacje z pracownikami i sprzyja **integracji** osób niepełnosprawnych.

Szczyty

Spersonalizowany projekt dla każdego łóżka / Rodzaje szczytów



Kolory szczytów

Dostępnych jest aż 10 rodzajów szczytów łóżek Elvido w różnych stylach do wyboru – od przyjaznego, naturalnego dębu po ciemną czekoladę Bella Noce Choco. Skontaktuj się z nami, a z przyjemnością doradzimy przy wyborze.



Dane techniczne

Dane podstawowe	Elvido	Elvido brevo	Elvido vervo	Elvido movo	Elvido forto	Elvido rega*
Wymiary zewnętrzne (w zależności od drewnianej obudowy)	ok. 100.3 x 211 cm				ok. 110.3 x 211 cm	ok. 100.3 x 211 cm
Wymiary leża	ok. 90 x 200 cm lub 100 x 200 cm				ok. 100 x 200 cm	ok. 90 x 200 cm
Podział sekcji leża	ok. 85/15/40/60 cm					-
Autoregresja oparcia pleców	ok. 10 cm					-
Bezpieczne obciążenie robocze	ok. 225 kg				ok. 260 kg	ok. 225 kg
Prześwit do podłogi				ok. 15 cm		
Waga całkowita	ok. 140 kg				ok. 150 kg	

Leże

- Standardowe wypełnienie leża (polipropylen)
- Komfortowe wypełnienie leża z elastycznymi elementami**

Barierki boczne

- Zintegrowane barierki boczne na całej długości leża, po obu stronach łóżka – 2 poprzeczki
- Zintegrowane barierki boczne na całej długości leża, po obu stronach łóżka – 3 poprzeczki
- Zintegrowane, kombinowane barierki boczne dzielone w połowie długości, po jednej stronie łóżka – 2 poprzeczki
- Zintegrowane, dzielone barierki boczne po obu stronach łóżka – 2 poprzeczki

Elvido – standardy bezpieczeństwa***

- EN ISO 14971 Wyroby medyczne – Zastosowanie zarządzania ryzykiem do wyrobów medycznych
- EN 60601-1 Wymagania ogólne dotyczące bezpieczeństwa podstawowego oraz funkcjonowania zasadniczego
- EN 60601-1-1 Medyczne urządzenia elektryczne – Wymagania ogólne dotyczące bezpieczeństwa podstawowego oraz funkcjonowania zasadniczego – Norma uzupełniająca: Zakłócenia elektromagnetyczne – Wymagania i badania
- DIN EN 60601-2-52 Medyczne urządzenia elektryczne – Wymagania szczegółowe dotyczące bezpieczeństwa podstawowego oraz funkcjonowania zasadniczego łóżek medycznych

Standardowe cechy

Elvido

- Koła ukryte w 4 kolumnach
- Leże czterosegmentowe, regulowane elektrycznie
- Sekcje leża optymalnie podzielone na ergonomiczne segmenty (85/15/40/60 cm)

- Higieniczne, odejmowane wypełnienie leża
- Zintegrowane rozszerzenie leża
- Podwójne koła o średnicy 50 mm
- 4 koła blokowane centralnie
- Łatwe zwalnianie blokady kół
- Zakres regulacji wysokości leża ok. 37-81 cm
- Maksymalny kąt odchylenia segmentu oparcia pleców do ok. 70°
- Maksymalny kąt odchylenia segmentu oparcia uda do ok. 40°
- Maksymalny kąt przechyłu anty-Trendelenburga do ok. 18°
- Pilot z funkcją selektywnej blokady
- Barierki boczne na całej długości leża, chroniące do wysokości ok. 41 cm
- Drewniane obudowy
- Drewniane wzory i kolory szczytów
- Elementy metalowe w kolorze Argentum lub Siena
- Funkcja Autokontur
- 2 tuleje do zamontowania wisielnika z uchwytem do ręki i wieszaka na kropłówkę (od strony głowy)
- Listwa maskująca

Elvido brevo

- Model Elvido uzupełniony o następujące funkcje:
- Blokada kół parami
 - Zakres regulacji wysokości leża ok. 27-71 cm

Elvido vervo

- Model Elvido uzupełniony o następujące funkcje:
- Blokada kół parami
 - Zakres regulacji wysokości leża ok. 25-80 cm
 - Technologia OpenBus
 - Maksymalny kąt przechyłu anty-Trendelenburga do ok. 14°

Elvido movo

- Model Elvido uzupełniony o następujące funkcje:
- Wzmocniona podstawa z dużymi kołami

- Podwójne koła o średnicy 100 mm
- Zakres regulacji wysokości leża ok. 29-80 cm
- Maksymalny kąt przechyłu anty-Trendelenburga do ok. 14°

Elvido forto

Model Elvido uzupełniony o następujące funkcje:

- Wzmocniona podstawa z dużymi kołami
- Koła o średnicy 125 mm, szerokość kół 32 mm
- Dźwignia centralna blokady kierunkowej umieszczona z boku łóżka
- Zakres regulacji wysokości leża ok. 37-81 cm
- Maksymalny kąt przechyłu anty-Trendelenburga do ok. 14°
- Drewniane obudowy: Lito, Pino lub Alero

Elvido rega

Model Elvido uzupełniony o następujące funkcje:

- Leże czterosegmentowe, regulowane mechanicznie
- Regulacja mechaniczna wysokości z wykorzystaniem dźwigni
- Zakres regulacji wysokości leża ok. 39-81 cm
- Segment leża z metalowej kratki
- Przedłużenie leża (opcjonalne)

Wyposażenie****

- Technologia OpenBus
- Zintegrowane przedłużenie leża z teleskopowymi barierkami bocznymi i listwą maskującą
- Półka na pościel
- Szczyty drewniane

- Transformator sieciowy 24 volt wraz z baterią
- Dodatkowy pilot z funkcją anty-Trendelenburga
- Komfortowe wypełnienie leża z elastycznymi elementami**
- Jednoosiowe krążki odbojowe
- Dwuosiowe krążki odbojowe
- Pilot na podczerwień
- Lampka pod łóżkiem
- Zintegrowany system oświetlenia
- Bateria
- Pilot LCD
- Elvido rega: przedłużenie leża, odchylenie leża do ok. 10/12°, pozycja Trendelenburga do ok. 12°, pozycja anty-Trendelenburga do ok. 10°

Akcesoria

- Akumulator ze zintegrowaną ładowarką
- Lampka do czytania (halogenowa lub led)
- Pokrycie ze skóry wypełnione gąbką (dotyczy boków łóżka)
- Maty chroniące przed wypadnięciem z łóżka
- Wieszak na kropłówkę
- Zacisk na poprzeczki barierki bocznych
- Różne systemy zabezpieczeń
- Tablet do spożywania posiłków
- Boczne poprzeczki i panel do przedłużania
- Adapter wraz z materacem do wypełnienia leża po przedłużeniu
- Dolne przedłużenie nóg
- Separator chroniący ścianę



* Tylko ze szczytami Alero, Pino i Lito; ** Tylko dla leża o szerokości 100 cm; *** Rekomendowane przez Niemiecki Instytut Wyrobów i Urządzeń Medycznych (BfArM)
**** Elektryczne wyposażenie niedostępne dla modelu Elvido rega

Wyposażenie i opcje

	Cechy modelu	Elvido	Elvido brevo	Elvido vervo
Siłowniki	W pełni zmechanizowane	●	●	●
	W pełni zmechanizowana technologia OpenBus	○	○	●
	24 volt (transformator sieciowy)	○	○	○
Części elektroniczne	Pilot (selektywna blokada funkcji)	●	●	●
	Pilot LCD	○	○	○
	System Out-of-Bed	○	○	○
	Pilot z funkcją Trendelenburga	○	○	○
System barierek bocznych	Zintegrowane barierki boczne na całej długości leża	●	●	●
	Zintegrowane, kombinowane barierki boczne	○	○	○
	Demontowane barierki boczne na całej długości leża*	○	○	○
	Listwa maskująca bez barierek bocznych	○	○	○
Leże	Higieniczne wypełnienie leża	●	●	●
	Komfortowe wypełnienie leża z elastycznymi elementami**	○	○	○
	Leże o szerokości 100 cm*	○	○	○
	Leże z metalowej kratki	-	-	-
	Leże czterosegmentowe	●	●	●
	Przechył anty-Trendelenburga	●	●	●
	Przechył Trendelenburga	○	○	○
Koła	Obudowy kół	-	-	-
	Podwójne koła	●	●	●
	4 koła blokowane centralnie	●	-	○
	Blokada kół parami	○	●	●
System zabezpieczeń ścian	Krążki odbojowe	○	○	○
	Dwuosiowe krążki odbojowe	○	○	○
	Separator chroniący ścianę	○	○	○
Inne	Przeświet do podłogi umożliwiający użycie podnośnika	●	●	●
	2 tuleje do zamontowania wysięgnika z uchwytem do ręki i stojaka na kropłówkę od strony głowy	●	●	●
	2 tuleje do zamontowania wysięgnika z uchwytem do ręki i stojaka na kropłówkę od strony nóg	○	○	○
	Zintegrowane przedłużenie leża	●	●	●
	Przedłużenie leża z teleskopowymi barierkami bocznymi	○	○	○
	Półka na pościel	○	○	○

*Tylko ze szczytami Aleo, Pino i Lito; **Tylko dla leża o szerokości 100 cm

● = Standard ○ = Opcja - = Niedostępne

	Cechy modelu	Elvido movo	Elvido forto	Elvido rega
Siłowniki	W pełni zmechanizowane	●	●	-
	W pełni zmechanizowana technologia OpenBus	○	○	-
	24 volt (transformator sieciowy)	○	○	-
Części elektroniczne	Pilot (selektywna blokada funkcji)	●	●	-
	Pilot LCD	○	○	-
	System Out-of-Bed	○	○	-
	Pilot z funkcją Trendelenburga	○	○	-
System barierek bocznych	Zintegrowane barierki boczne na całej długości leża	●	●	●
	Zintegrowane, kombinowane barierki boczne	○	○	○
	Demontowane barierki boczne na całej długości leża*	○	○	○
	Listwa maskująca bez barierek bocznych	○	○	○
Leże	Higieniczne wypełnienie leża	●	●	-
	Komfortowe wypełnienie leża z elastycznymi elementami**	○	-	-
	Leże o szerokości 100 cm*	○	●	-
	Leże z metalowej kratki	-	-	●
	Leże czterosegmentowe	●	●	●
	Przechył anty-Trendelenburga	●	●	○
	Przechył Trendelenburga	○	○	○
Koła	Obudowy kół	-	●	-
	Podwójne koła	●	-	●
	4 koła blokowane centralnie	●	●	●
	Blokada kół parami	-	-	-
System zabezpieczeń ścian	Krążki odbojowe	○	○	○
	Dwuosiowe krążki odbojowe	○	○	○
	Separator chroniący ścianę	○	○	○
Inne	Przeświet do podłogi umożliwiający użycie podnośnika	●	●	●
	2 tuleje do zamontowania wysięgnika z uchwytem do ręki i stojaka na kropłówkę od strony głowy	●	●	●
	2 tuleje do zamontowania wysięgnika z uchwytem do ręki i stojaka na kropłówkę od strony nóg	○	○	-
	Zintegrowane przedłużenie leża	●	●	-
	Przedłużenie leża z teleskopowymi barierkami bocznymi	○	○	-
	Półka na pościel	○	○	○

*Tylko ze szczytami Aleo, Pino i Lito; **Tylko dla leża o szerokości 100 cm

● = Standard ○ = Opcja - = Niedostępne

Twoje łóżko – nasza pasja
Your bed – our passion

Finland / Suomi

Stiegelmeyer Oy
Ahjokatu 4 B
15800 Lahti
Phone +358 (0) 3 7536 - 320
Fax +358 (0) 3 7536 - 330
E-Mail stiegelmeyer@stiegelmeyer.fi
finland.stiegelmeyer.com

Netherlands / Nederland

Stiegelmeyer BV
Peppelenbos 7
6662 WB Elst
Phone +31 (0) 345 581 - 881
E-Mail info@stiegelmeyer.nl
netherlands.stiegelmeyer.com

Poland / Polska

Stiegelmeyer Sp. z o.o.
86-212 Stolno, Grubno 63
Phone +48 56 6771 - 400
Fax +48 56 6771 - 410
E-Mail info.stolno@stiegelmeyer.pl
poland.stiegelmeyer.com

France

Stiegelmeyer SAS
451 Chemin de Champivost
69 760 Limonest
Phone +33 (0) 4 7238 - 5336
Fax +33 (0) 4 7238 - 5481
E-Mail contact@stiegelmeyer.fr
france.stiegelmeyer.com

South Africa

Stiegelmeyer Africa (PTY) Ltd
The Estuaries, Century City, Cape Town, 7441
Phone +27 (0) 21 555 - 1415
Fax +27 (0) 21 555 - 0639
E-Mail info.southafrica@stiegelmeyer.com
south-africa.stiegelmeyer.com

Stiegelmeyer GmbH & Co. KG

Ackerstraße 42, 32051 Herford, Germany
Phone +49 (0) 5221 185 - 0
Fax +49 (0) 5221 185 - 252
E-Mail info@stiegelmeyer.com
www.stiegelmeyer.com


STIEGELMEYER

Znajdź swojego partnera na naszej stronie internetowej:
Find your local partner at our website:
stiegelmeyer.com/partner

Producent zastrzega sobie prawo do modyfikacji parametrów technicznych wyrobu. Kolory przedstawione w katalogu mogą odbiegać od rzeczywistych.
Ostatnia aktualizacja 12/2017. Wersja 2. Numer artykułu 600806.
Subject to technical changes without notice. The shown product colours may differ slightly from the actual product. Last updated 12/2017. Version 2. Item no. 600806.