

System endoskopowy CAD OIP-1

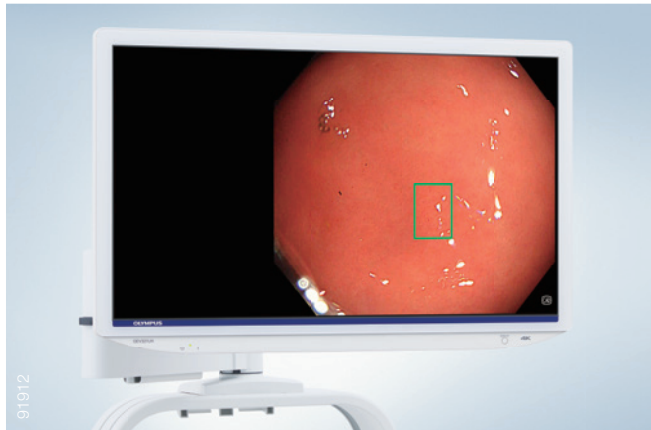
ENDO-AID

Witamy w przyszłości endoskopii wspomaganej AI





ENDO-AID to Inteligentna Platforma firmy Olympus, którą można łatwo zintegrować z naszym najnowszym systemem endoskopowym EVIS X1. System jest dostarczany z ENDO-AID CADe, wysoko wydajną aplikacją do wspomaganego komputerowo wykrywania zmian podczas kolonoskopii. Ta aplikacja, wyposażona w rozwiązania oparte na sztucznej inteligencji (AI), wskazuje miejsca w okrężnicy, w których obecne są potencjalne zmiany, takie jak polipy, nowotwory złośliwe i gruczolaki.



ENDO-AID CADe może zaalarmować endoskopistę, gdy wykryje potencjalną zmianę, otaczając ją intuicyjnym znacznikiem.

Rozpocznij pracę z AI i korzystaj z jej licznych zalet

- System zaprojektowano z myślą o zwiększeniu współczynnika wykrywalności gruczolaków (ADR) poprzez usprawnienie wykrywania potencjalnych zmian chorobowych.
- Wyświetlanie w czasie rzeczywistym: system może alarmować o nieprawidłowościach w czasie niemal rzeczywistym (brak opóźnień podczas odtwarzania wideo).
- Dzięki dodatkowemu wsparciu zapewnianemu przez AI lekarze mogą z większym przekonaniem stawiać rozpoznania podczas kolonoskopii.
- System może przyczynić się do ogólnej poprawy wyników klinicznych, niezależnie od doświadczenia operatora.

Specyfikacja produktu

OIP-1

Kompatybilność	Zgodny procesor	CV-1500 *1
	Zgodne endoskopy	Wideokolonoskop (serie 1500/1200/1100/290/190/185)
Rozmiar	Wymiary	370 (szer.) x 85 (wys.) x 444 (gł.) / 390 (szer.) x 87 (wys.) x 467 (gł.) (maks.)
	Masa	Okolo 10 kg
Zasilanie	Moc znamionowa	Mniej niż 275 VA, 100–240 VAC ±10%, 50/60 Hz
Podłączenie	Pamięć	Z przodu: 1 x pamięć przenośna
	Funkcja	Okrężnica – CADe
	Wejście/wyjście	Wejście: SDI (1080p/4k) x1 Wyjście: SDI (1080i/1080p/4k) x2
	Liczba klatek	50 kl./s, 59,94 kl./s *2
Obserwacja	Zgodne urządzenie rejestrujące	IMH-200, IMH-20, IMH-10
	Zgodne tryby obserwacji	WLI, TXI
	Okno podglądu	Wł. (duże/male), wył.
	Tryb wyświetlania	Tryb normalny, tryb celowania
	Zdalne sterowanie	Klawisz „CUSTOM” na klawiaturze, przełącznik zdalny na endoskopie, przełącznik zdalny na przełączniku nożnym i przycisk konfigurowalny na panelu dotykowym systemu wizyjnego
Klasyfikacja (medyczne urządzenie elektryczne)	Typ ochrony przed porażeniem prądem elektrycznym	Klasa I



*1 SYSTEM WIZYJNY EVIS X1 OLYMPUS CV-1500

*2 Liczba klatek zależy od regionu

W związku z ciągłym rozwojem wiedzy medycznej mogą być konieczne modyfikacje techniczne lub zmiany w projekcie lub specyfikacji produktów i akcesoriów oraz w ofercie usług.