



Rozumiemy Twoje potrzeby

System z mobilnym ramieniem C — BV Pulsera

PHILIPS

Dajemy Ci możliwość...

Trudne zabiegi interwencyjne wymagają stosowania mobilnego systemu fluoroskopowego o potężnych możliwościach. BV Pulsera to zaawansowany system firmy Philips, przeznaczony do obrazowania podczas rutynowych chirurgicznych zabiegów interwencyjnych, a także małoinwazyjnych zabiegów specjalistycznych umożliwiających szybszy powrót pacjentów do zdrowia.

Od śledzenia przepływu kontrastu w kończynach dolnych po usuwanie tętniaków aorty brzusznej, od zabiegów kardiologicznych po badania neurochirurgiczne — BV Pulsera oferuje wyrazistość i funkcjonalność obrazowania w stopniu umożliwiającym przeprowadzanie zabiegów z niespotykaną dotąd sprawnością.

Jak sama nazwa wskazuje, BV Pulsera pulsuje mocą. Dzięki wyposażeniu systemu BV Pulsera w wysokowydajny generator promieniowania rentgenowskiego oraz wyjątkowe rozwiązanie wymiany ciepła, może on pracować przez cały czas trwania najdłuższych zabiegów sercowo-naczyniowych i interwencyjnych. To jeszcze nie wszystko. Technologia obrotowej anody i

automatyczny tryb głębokiej penetracji dają możliwość prześwietlenia praktycznie każdego pacjenta i dostrzeżenia najdrobniejszych szczegółów przy projekcjach pod różnymi kątami, a także obserwowania najszybciej poruszających się struktur anatomicznych.

System BV Pulsera produkuje wyraźne dynamiczne obrazy chirurgiczne. Tryb ekspozycji impulsowej zapewnia doskonały kontrast obrazu, eliminuje artefakty powodowane ruchem przy badaniach sercowo-naczyniowych oraz rozmycie obrazu ruchomych struktur. Mówiąc krótko — system BV Pulsera oferuje niesamowite możliwości i doskonałą jakość obrazu.

System jest wyposażony w 9- lub 12-calowy wzmacniacz obrazu i obsługuje szeroką gamę zastosowań:

- Zabiegi sercowo-naczyniowe
- Chirurgia ortopedyczna
- Chirurgia jamy brzusznej
- Neurochirurgia
- Chirurgia klatki piersiowej



poczucia różnicy

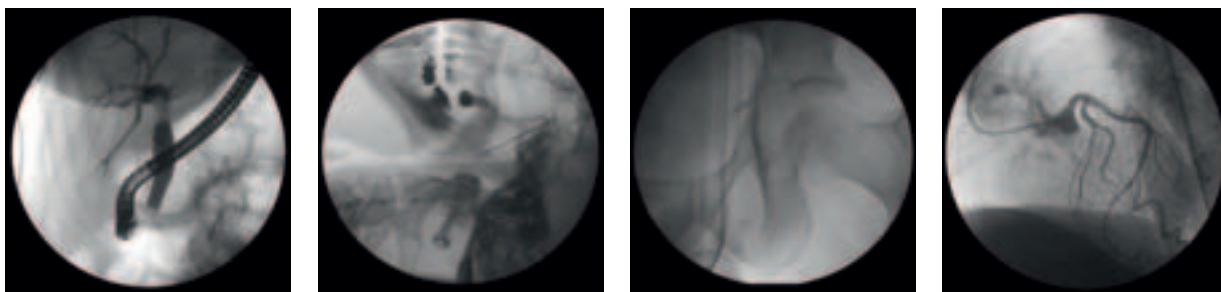
SmartVision — wysoka jakość obrazów przy niskiej dawce promieniowania

Firma Philips zdaje sobie sprawę ze znaczenia wysokiej jakości obrazów. Właśnie dlatego stworzyliśmy nową koncepcję obrazowania z użyciem ramienia C: SmartVision. Ta unikalna koncepcja stanowi połączenie zaawansowanych technologii w torze obrazowym, czego efektem jest wysoka jakość obrazów przy niskiej dawce promieniowania. Niektóre z zalet tej technologii są następujące:

- **Obrazowanie 1K x 1K:** Całkowicie cyfrowy tor obrazowy obejmuje wysokowydajne funkcje przetwarzania obrazów, takie jak: zaawansowana redukcja szumów i wyostrenie krawędzi w trybie 2D, czego efektem jest wysoka jakość obrazów za każdym razem.
- **BodySmart:** Unikalne oprogramowanie BodySmart zapewnia doskonały kontrast za każdym razem. Program znajduje, śledzi i w sposób precyzyjny określa pole widzenia struktury anatomicznej, bez względu na jej położenie na wzmacniaczu obrazu.
- **Automatyczne pozycjonowanie przesłon:** Funkcja automatycznego pozycjonowania przesłon umożliwia optymalne ustawienie przesłon dla uzyskania najwyższej możliwej jakości obrazu. Za jednym naciśnięciem przycisku przesłony zostają automatycznie ustawione w optymalnej pozycji względem obrazowanej struktury anatomicznej.
- **Automatyczna regulacja kontrastu/jasności:** Automatyczna regulacja kontrastu/jasności umożliwia optymalizację kontrastu i jasności w czasie rzeczywistym, za jednym dotknięciem przycisku.

Technologia SmartVision zapewnia uzyskanie najlepszego obrazu za pierwszym razem przy niskiej dawce promieniowania.





DoseWise: Każdy nowy system to efekt intensywnych przemysleń nad możliwością jeszcze skuteczniejszej ochrony pacjentów i personelu przed promieniowaniem. Na przykład unikalne filtry wiązki firmy Philips ograniczają dawkę promieniowania o 40% skuteczniej niż filtry konwencjonalne. Natomiast tryby fluoroskopii pulsacyjnej umożliwiają redukcję dawki nawet o 75%.



Niewielkie wymiary systemu zapewniają...

System BV Pulsera rewolucjonizuje sposób pracy. Optymalnie zaprojektowana mobilna stacja przeglądania nie tylko prezentuje się lepiej, lecz także lepiej się sprawdza w działaniu. Dzięki niewielkim wymiarom system można łatwo przemieszczać, nawet przy ograniczonej ilości miejsca w sali operacyjnej. Natomiast niewielka powierzchnia zajmowana sprawia, że można go przysunąć tak blisko stołu operacyjnego, jak jest to niezbędne. Unikalna konstrukcja umożliwia łatwe czyszczenie sprzętu.

System BV Pulsera z inteligentną koncepcją przeglądania umożliwia wprowadzenie danych demograficznych pacjenta ręcznie lub pobranie listy roboczej za pośrednictwem sieci szpitalnej. Czynności te można wykonać, gdy mobilna stacja przeglądania już się znajduje przy stole chirurgicznym. Wystarczy, że na początku zabiegu operator obróci monitor w stronę lekarza. Później monitory można z powrotem obrócić w stronę operatora w celu przetworzenia obrazów i ich wysłania do systemu PACS. Dla zapewnienia wysokiej jakości obrazów wyświetlanych na ekranie mobilna stacja przeglądania jest wyposażona w 18-calowe monitory LCD. Natomiast dla zapewnienia maksymalnej elastyczności wysokość umieszczenia monitorów można regulować w sposób zapewniający wygodę pracy chirurga — w pozycji siedzącej lub stojącej.



Regulacja wysokości całkowicie składanych monitorów umożliwia optymalną pracę i transport.

oszczędność miejsca





System BV Pulsera zajmuje niewiele miejsca w sali operacyjnej.

Mobilna stacja przeglądania o niewielkich wymiarach jest łatwa w transporcie i manewrowaniu, a do tego pozostawia więcej miejsca dla chirurga i operatora. Mówiąc krótko — system BV Pulsera nie tylko pozwala zaoszczędzić miejsce, lecz także daje większą swobodę personelowi.



Usprawnienie przebiegu pracy...



i poprawa jej efektywności



System BV Pulsera poprawia efektywność pracy na wiele różnych sposobów. Dzięki wyjątkowo małym wymiarom podstawy i uchwytom ramienia C można go szybko ustawić w odpowiedniej pozycji. Koncepcja jednego użytkownika i parametry APF (Anatomically Programmed Fluoroscopy; fluoroskopia programowana z uwzględnieniem cech anatomicznych) umożliwiają łatwą pracę na każdym etapie zabiegu.

System BV Pulsera wyposażono w całkowicie zintegrowany interfejs DICOM (w pełni zgodny z systemem RIS/HIS, umożliwiający eksportowanie badań do sieci szpitalnej) oraz nowoczesną stację roboczą ViewForum do zastosowań chirurgicznych. Do takiej stacji roboczej można bezpośrednio importować obrazy wykonane przez inne aparaty medyczne i przeglądać je od razu na prawym referencyjnym monitorze, pełniącym rolę negatoskopu.

Intuicyjny interfejs użytkownika z logicznie rozmieszczonymi przyciskami ułatwia i przyspiesza pracę z systemem BV Pulsera.

Możliwość posiadania dotykowego lewego monitora sprawia, że zarządzanie pacjentami i przetwarzanie uzyskanych obrazów jest wyjątkowo proste.

Wszelkie urządzenia dodatkowe, takie drukarka czy też DVD można dodać do mobilnej stacji przeglądania bez najmniejszego trudu.



Poczuj się bezpiecznie z firmą Philips

Firma Philips ma ponad 50 lat doświadczenia w konstruowaniu i serwisowaniu systemów z mobilnym ramieniem C. Taka historia i doświadczenie stanowią solidny fundament dla niezrównanej obsługi w zakresie nowego systemu BV Pulsera. Inwestycja w system BV Pulsera jest inwestycją przyszłościową. Opracowując

nowe technologie, staramy się, by były one otwarte na rozwiązania, które pojawią się w przyszłości. Oznacza to, iż pomimo upływu czasu system BV Pulsera będzie mógł przez cały czas pozostawać nowoczesny, spełniając wymagania nowych zastosowań oraz osiągnąć w dziedzinie łączności sieciowej czy systemu PACS.

Dzięki doskonałej jakości usług, elastycznym rozwiązaniom i wzorcowym relacjom z klientami programy obsługi klienta CUSTOMerCARE firmy Philips gwarantują niezbędną pomoc techniczną i zapewniają optymalną wydajność systemu BV Pulsera zarówno obecnie, jak i w przyszłości.

**Philips Healthcare stanowi część
koncernu Royal Philips Electronics**

Kontakt

www.philips.com/healthcare

healthcare@philips.com

faks: +31 40 27 64 887

Azja

+852 2821 5888

Europa, Bliski Wschód, Afryka

+49 7031 463 2254

Ameryka Łacińska

+55 11 2125 0744

Ameryka Północna

+1 425 487 7000

800 285 5585

(połączenie bezpłatne, tylko w USA)

Philips Polska Sp. z o.o.

Philips Healthcare

Al.Jerozolimskie 195 B

02-222 Warszawa

Philips Polska - centrala:

tel. 0-22/5710000

Philips Healthcare - sekretariat:

tel. 0-22/5710512

fax 0-22/5710020

Sprzedaż:

tel. 0-22/5710512

fax 0-22/5710020

Serwis:

tel. 0-22/5710111

fax 0-22/5710448

www.philips.pl

Philips Healthcare

Global Information Center

P.O Box 1286

5602 BG Eindhoven

Holandia



© 2009 Koninklijke Philips Electronics N.V.
Wszelkie prawa zastrzeżone.

Philips Healthcare zastrzega sobie prawo do wprowadzania zmian w danych technicznych i/lub zaprzestania produkcji dowolnego z produktów w dowolnym czasie i bez uprzedniego powiadomienia bądź zobowiązań, i nie będzie ponosić odpowiedzialności za ewentualne konsekwencje wynikające z korzystania z niniejszej publikacji.

Wydrukowano w Holandii.
4522 962 08168 *AUG 2009