



mediwatch Plc

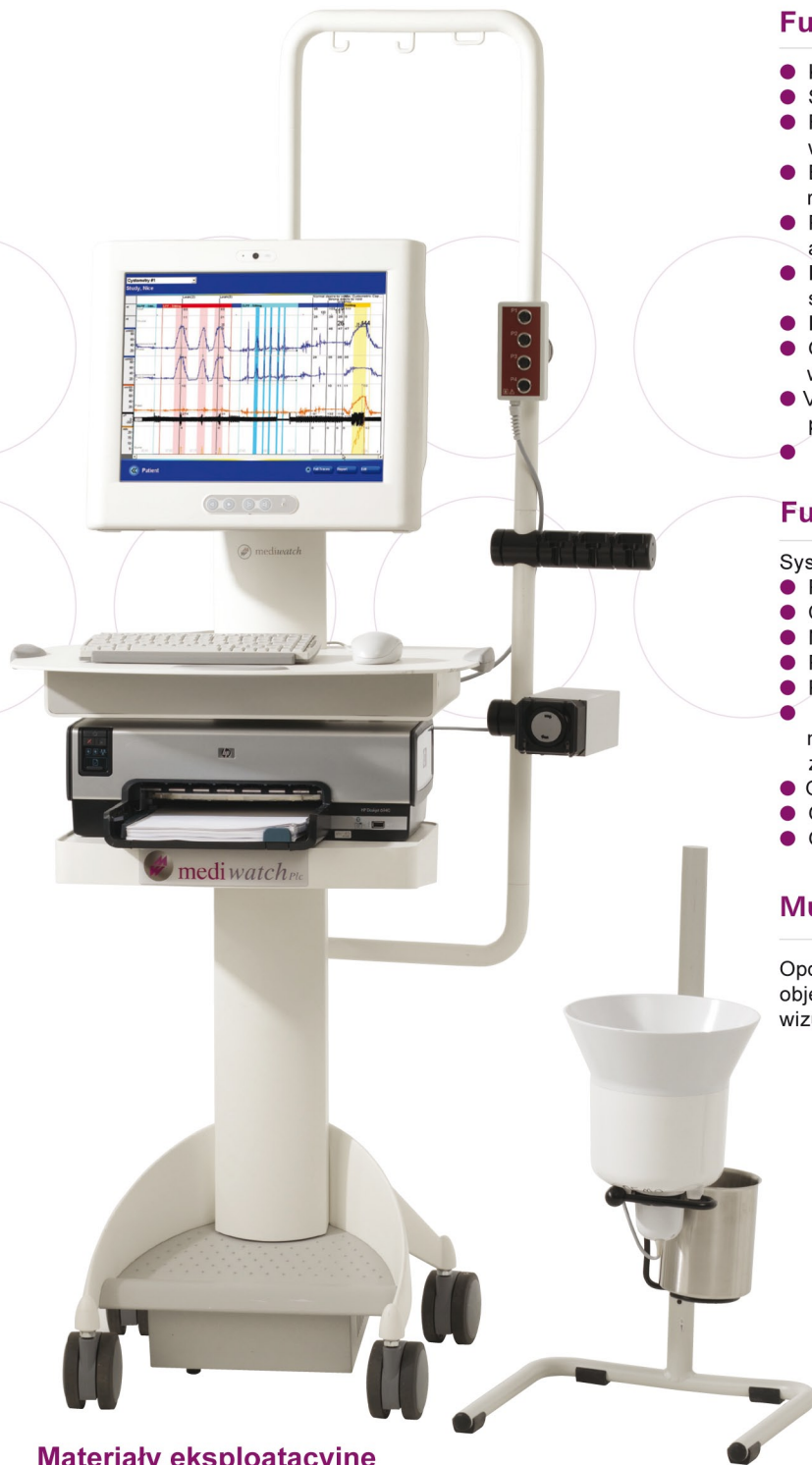
Innowacyjne Rozwiązania Technologiczne



sensicclinic
Systemy urodynamiczne

Funkcje

- Sensic oznacza intuicyjną obsługę, procedury edycji wewnętrznej i równoczesną analizę.
- Uproszczone programy urodynamiczne z automatyczną analizą w czasie rzeczywistym.
- Automatyczne rozpoznanie i analiza ważnych procesów wewnątrz procedur.
- Inteligentne przyciski, przejrzysty interfejs użytkownika i ramki manewrowe ułatwiają testowanie urodynamiczne jak nigdy dotąd.
- Łatwy w użyciu ekran dotykowy.



Funkcje systemu Sensic:

- Kolorowe kodowanie do identyfikacji segmentów analizy.
- Śledzenie wyników liczbowych w czasie rzeczywistym.
- Funkcja grupowania inteligentnych przycisków w celu maksymalnego wykorzystania ekranu na wykresy.
- Edytowanie rezultatów studiów i monitorowanie ciśnień w czasie rzeczywistym równoległe z edycją wewnętrznych procedur.
- Proste kliknięcie lub dotknięcie kolorowego paska do natychmiastowej analizy danych na ekranie.
- Identyfikuje i przedstawia VLPP (Valsalva leak point pressure) wraz ze stałą analizą na ekranie.
- Identyfikuje wartość uroflow wraz ze stałą analizą na ekranie.
- Generuje elastyczne, przystosowalne raporty w Microsoft Word, zawartym w standardzie.
- Video z urodynamiki dołączone do danych oraz inteligentne przechwytywanie sekwencji video zintegrowane z ekranem.
- Oprogramowanie Sensic funkcjonujące z ekranem dotykowym.

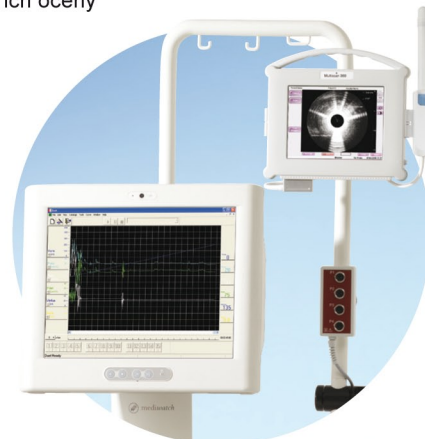
Funkcje urządzeń:

System kliniczny Sensic składa się z następujących komponentów:

- Przetwornik przepływu z wirującym dyskiem lub komorą wagową.
- Cztery kanały ciśnienia.
- Niskoszumne sygnały, wyraźna sygnalizacja wizualna i audio
- Pompa wodna dla mierzonych infuzji
- Pełnowymiarowa klawiatura, mysz i opcjonalna kolorowa drukarka
- Kompletny system umieszczony na czterokołowym wózku, możliwy obrót o 180 stopni, oddzielna taca drukarki i modułarne zasilanie.
- Opcjonalnie ściągacz do profili ciśnienia uretalnego.
- Opcjonalnie wagowy przetwornik infuzji.
- Opcjonalnie mankiety dla perfuzji kanałów ciśnienia.

Multiscan PVR

Opcjonalnie ultradźwiękowy skaner Multiscan PVR do pomiarów objętości pęcherza i ich oceny wizualnej.



CE 0843

Materiały eksploatacyjne

Mediwatch oferuje pełny zestaw materiałów eksploatacyjnych dla urodynamiki, w tym powietrzne i wodne cewniki, elektrody oraz przetworniki ciśnienia.

Oprogramowanie Duet

Sprawdzone oprogramowanie Duet jest również dostępne w innych urządzeniach klinicznych - informacje o nich uzyskać można u lokalnego dystrybutora Mediwatch.

Dystrybutor:



31-144 KRAKOW, ul. Śliczna 36
tel.: +48 12 417 30 70
e-mail: optimed@optimedpro-office.eu
www.optimedpro-office.eu