



Konwekcyjny system ogrzewania **WarmTouch™**.
Utrzymanie normotermii nigdy jeszcze nie było tak proste.



COVIDIEN

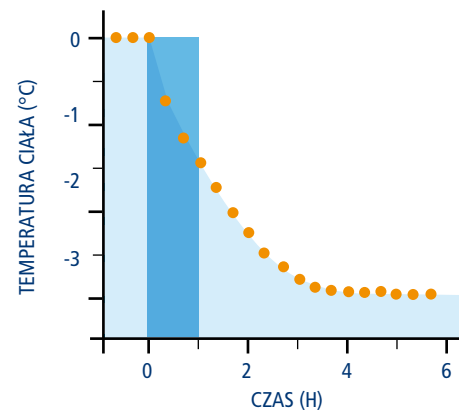
positive results for life™

Niezamierzona hipotermia śródoperacyjna

Hipotermia jest częstym zjawiskiem podczas zabiegu chirurgicznego. Nieogrzewani pacjenci mogą się wychładzać nawet o 1,6°C w pierwszej godzinie podczas znieczulenia ogólnego, ponieważ nie są w stanie regulować swojej temperatury¹.

W kolejnych godzinach następuje wolniejszy, liniowy spadek temperatury spowodowany przez utratę ciepła większą od ilości ciepła uwalnianej poprzez metabolizm¹.

Ta niezamierzona hipotermia w znaczącym stopniu zwiększa ryzyko powikłań pooperacyjnych, przedłużając rekonwalescencję i zwiększając koszty².



Zaadaptowane z Sessler DI.³

Powikłania niezamierzonej hipotermii



1 - Takashi Matsukawa, M.D., Daniell Sessler, M.D., t Andrew M. Sessler, Ph.D., Marc Schroeder, B.A., Makoto Ozaki, M.D., Andrea Kurz, M.D., Christi Cheng, M.D. Heat Flow and Distribution during Induction of General Anesthesia. *Anesthesiology* 662-673, 1995 | 2 - Mahoney CB, Odom J. Maintaining intraoperative normothermia: A meta-analysis of outcomes and costs. *AANA Journal* April 1999, Volume 67; No. 2 | 3 - Sessler DI. Current Concepts: Mild Perioperative Hypothermia. *N Eng J Med* 1997;336:1730-1737 | 4 - Rohrer M, Natale A. Effect of hypothermia on the coagulation cascade. *Critical Care Med* 1992; 20: 1402-1405. | 5 - Schmied H, Kurz A, Sessler D, et al. Hypothermia increases blood loss and allogenic transfusion requirements during hip surgery. *Lancet* 1996; 347: 289-292. | 6 - M. Bock, J. Muller, A. Bach, H. Bohrer, E. Martin, J. Motsch. Effects of preinduction and intraoperative warming during major laparotomy. *British Journal of Anaesthesia*, February 1998, Vol 80, No2, p159-163. | 7 - Sheffield CW, Sessler DI, Hunt TK. Mild hypothermia during anesthesia decreases resistance to *S. aureus* dermal infection. *Anesthesiology* 1992; 77: | 8 - Kurz A, Sessler DI, Lenhardt R. Perioperative normothermia to reduce the incidence of surgical-wound infection and shorten hospitalization. *N Eng J Med* 1996; 334: 1209-1215. | 9 - Horn, EP. Postoperative shivering: aetiology and treatment. *Current Opinion in Anaesthesiology*. 12(4):449-453, August 1999. | 10 - Steven M. Frank, MD; Lee A. Fleisher, MD; Michael J. Breslow, MD; Michael S. Higgins, MD; Krista F. Olson; Susan Kelly, BSN; Charles Beattie, MD. Perioperative Maintenance of Normothermia Reduces the Incidence of Morbid Cardiac Events. A Randomized Clinical Trial *JAMA*. 1997;277(14):1127-1134 | 11 - Frank SM, Beattie C, Christopherson R, Norris EJ, Pefter Ba, Williams GM, Gottlieb SQ. Unintentional hypothermia is associated with postoperative myocardial ischemia. *Anesthesiology* 1993; 78: 468-76. | 12 - Conahan TJ, et al. Heating reduces recovery time (cost) in outpatients. *Anesthesiology* 1982; 67: 128-130. | 13 - Lenhardt R, Marker E, Goll V, Tschernich H, Kurz A, Sessler D, Narzt E, Lackner F. Mild intraoperative hypothermia prolongs postanesthetic recovery. *Anesthesiology* 1997; 87: 1318-1323.



Covidien oferuje **właściwe rozwiązanie**

System ogrzewania konwekcyjnego WarmTouch™ umożliwia utrzymanie normotermii w sposób prosty i skuteczny. Oferując intuicyjny, czytelny wyświetlacz zawierający informacje o trybie pracy oraz wybranej temperaturze (5 ustawień) zapewnia klinicystom wygodny i ekonomiczny sposób na utrzymywanie temperatury ciała pacjenta w całym okresie okołoperacyjnym.

Szeroka gama odpornych na rozerwanie kocy WarmTouch™ zapewniających równomierny przepływ powietrza, pozwala na dopasowanie sposobu ogrzewania do wybranej procedury chirurgicznej.





Innowacyjne urządzenie do ogrzewania konwekcyjnego WarmTouch™

ŁATWE UŻYCIĘ

Nowy, intuicyjny ekran LCD i funkcje menu dostarczają wszystkich informacji na pierwszy rzut oka.

ŁATWE STEROWANIE

5 temperatur pracy, łącznie z temperaturą otoczenia i trybem „boost” dla większej elastyczności i precyzji termoterapii.

ŁATWA OBSŁUGA

Niska masa ułatwiająca transport i mocowanie na wózku, szynie przyłóżkowej lub statywie do kroplówek.

ŁATWA KONSERWACJA

Wyświetlane na ekranie ostrzeżenie o terminie ważności filtra ułatwia konserwację.

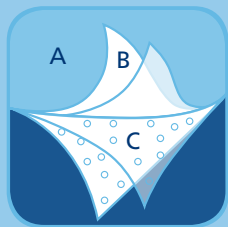


Koce do ogrzewania konwekcyjnego WarmTouch™: Unikalna budowa optymalizująca skuteczność grzania



Miękkie i wytrzymałe pikowane koce WarmTouch spełniają różnorodne potrzeby, oferując optymalne rozwiązanie dla łatwego i skutecznego ogrzewania pacjenta.

Wykonane z wytrzymałego dwuwarstwowego materiału są odporne na rozerwania, przebicia i płyny, a przy tym miękkie i elastyczne, umożliwiając owijanie i zapewniając komfort pacjentom.



- A** Zewnętrzna warstwa tkaniny izoluje od gorących plastikowych powierzchni, które mogłyby wejść w kontakt ze skórą pacjenta.
- B** Warstwowa konstrukcja zwiększa wytrzymałość, więc nawet niewielkie przebicia nie rozejdą się, wywołując rozdarcia.
- C** Wycięte sztancą otwory zapewniają równomierny przepływ powietrza i gładką, wygodną powierzchnię.

Precyzyjne ogrzewanie, elastyczne możliwości

Szeroka oferta koców dla każdego typu pacjenta i zabiegu zapewnia możliwość wyboru koca najodpowiedniejszego dla pacjenta.



**KOC NA
CAŁE CIAŁO
WARMTOUCH™**

Łatwy dostęp do klatki piersiowej i sprawdzania pulsu.
Dostępny również w wersji pediatrycznej.



**KOC NA GÓRNE
PARTIE CIAŁA
WARMTOUCH™**

Zwiększona elastyczność dzięki dwóm włotom.



**KOC NA
TUŁÓW
WARMTOUCH™**

Duże kłapy boczne pozwalają na szczelne okrycie pacjenta.
Zwiększona elastyczność dzięki dwóm włotom.



**KOC NA DOLNE
PARTIE CIAŁA
WARMTOUCH™**

Precyzyjne ogrzewanie z położeniem regulowanym taśmą.



**KOC
KARDIOLOGICZNY
WARMTOUCH™
STERYLNY**

Unikalny kształt minimalizujący przepływ powietrza przy stopach pacjenta.



**PEDIATRYCZNY
KOC
CHIRURGICZNY
WARMTOUCH™**

Do stosowania na i pod ciało.
Przezroczysta osłona głowy do utrzymywania temperatury głowy.



**KOC DOSTĘPU
CHIRURGICZNEGO
WARMTOUCH™
STERYLNY**

Zapewnia dostęp do miejsca zabiegu.

Innowacyjny koc dostępu chirurgicznego WarmTouch™

Dzięki dużemu otworowi dostępu chirurgicznego koc dostępu chirurgicznego WarmTouch™ oferuje unikalną budowę umożliwiającą prowadzenie zabiegów brzusznych i kręgosłupowych. Koc dostępu chirurgicznego WarmTouch zapewnia wszystkie korzyści ogrzewania całego ciała przy zapewnieniu pełnego dostępu do pola operacyjnego.

DUŻE OKNO DOSTĘPU CHIRURGICZNEGO

Dopasowany do większości zabiegów i pacjentów.

UNIKALNA BUDOWA Z 3 WLOTAMI

2 wloty na ramionach i 1 wlot od stóp zapewniają maksymalną elastyczność.

BEZPIECZNE POZYCJONOWANIE TAŚMĄ dla precyzyjnego, celowanego ogrzewania.

- Nie dopuszcza do wnikania ciepłego powietrza do jałowego pola operacyjnego.
- Nie dopuszcza do ogrzewania personelu i sali operacyjnej.

JAŁOWE PAKOWANIE w indywidualnych torbach.





Czujniki temperatury Mon-a-Therm™

Czujniki temperatury Mon-a-Therm bezpiecznie i dokładnie monitorują temperaturę pacjenta.

UNIWERSALNE

Produkty Mon-a-Therm mogą być stosowane z większością istniejących systemów monitorowania. Dostępne są kable połączeniowe do większości systemów. Produkty są także zgodne z urządzeniami YSI 400.

**Nie zawiera
lateksu**

JEDNORAZOWEGO UŻYTKU

Zwiększona higiena i zminimalizowane ryzyko zakażenia krzyżowego.

Czujniki temperatury Mon-a-Therm™

Monitorowanie temperatury wewnętrznej lub powierzchniowej pacjenta



**CZUJNIK TEMPERATURY
OGÓLNEGO ZASTOSOWANIA**

Do umieszczania w przełyku, jamie nosowo-gardłowej lub w odbycie. Gładka powierzchnia poślizgowa zapewnia łatwą aplikację.



**CEWNIK FOLEY'A Z
CZUJNIKIEM TEMPERATURY**

Precyzyjny pomiar temperatury wnętrza ciała połączony z drenażem pęcherza moczowego. Silikonowy korpus zapewnia wytrzymałość, zmniejsza podrażnienia i ogranicza inkrustacje.



**STETOSKOP PRZEŁYKOWY Z
CZUJNIKIEM TEMPERATURY**

Wąski, miękki mankiet zapewnia wyjątkową czystość dźwięków serca i płuc. Znaczniki głębokości ułatwiają właściwe umieszczenie.

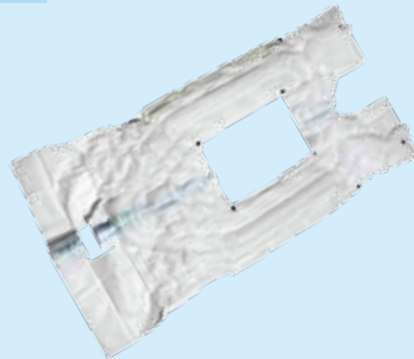


**CZUJNIK TEMPERATURY
SKÓRY**

Zwiększona dokładność dzięki nakładce piankowej zmniejszającej wpływ temperatury otoczenia. Hipoalergiczny klej dla optymalnego komfortu pacjenta.



System ogrzewania konwekcyjnego WarmTouch™.
Utrzymanie normotermii nigdy jeszcze nie było tak proste.



Koc dostępu chirurgicznego
WarmTouch™



System ogrzewania
konwekcyjnego **WarmTouch™**

WAŻNE: Pełne instrukcje, przeciwwskazania, ostrzeżenia i przestrogi opisano w ulotce dołączonej do opakowania.

Zamieszczone tu informacje przeznaczone są wyłącznie dla mieszkańców Unii Europejskiej.

COVIDIEN, COVIDIEN z logo, logo Covidien i hasło „positive results for life” to znaki towarowe należące do firmy Covidien AG i zastrzeżone w USA i/ lub innych krajach.
™ * Znak towarowy należący do jego właściciela. Inne marki to znaki towarowe firmy Covidien. © 2012 Covidien. - 12 PME 0022 TEMP PL - 09/2012



COVIDIEN
POLSKA SP. Z O.O.

AL. JERUZOLIMSKIE 162
02-342 WARSZAWA

+48 22 312 20 00 [T]
+48 22 312 20 20 [F]

WWW.COVIDIEN.COM