

KONTROLA JAKOSCI W RADIOGRAFII CYFROWEJ

Fantom do oceny jakosci obrazu w CR / DR: DIEGO

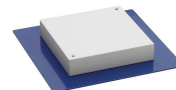
Kluczowe wlasciwosci:

- Specjalnie opracowany do radiografii cyfrowej zgodnie z europejska i niemiecka norma EN DIN V 6868-58 (testy akceptacyjne) oraz EN DIN 6868-13 (testy stalosci)
- Przewidziany do uzywania w kontroli jakosci we wszystkich systemach CR oraz DR
- Strukturalna budowa umozliwia ocene nastepujacych parametrow jakosciowych obrazu:
 1. Kontrola zakresu dynamiki
Dynamiczny schodkowy klin Cu , 7 stopni:
0.00, 0.30, 0.65., 1.00, 1.40, 1.85 and 2.3 mm
 2. Rozdzielczosc niskokontrastowa
6 dyskow aluminiowych o srednicy 10 mm.
tworza kontrast przy 70 kV:
0.8 %, 1.2 %, 2.0 %, 2.8 %, 4.0 % oraz 5.6 %
 3. Wysokokontrastowa rozdzielczosc przestrzenna
Wzorzec par linii, 0.6 – 5.0 lp/mm (typ 38)
skrecony o 45° do osi lampy
 4. Ocena sygnalu SNR i jednorodnosci detektora
w zaznaczonym obszarze centralnym
 5. Zgodnosc pola swietlonego i pola promieniowania
 6. Oznaczenia do roznych rozmiarow kaset



Fantom uniwersalny DIEGO :

- Image Quality Phantom DIEGO
- Masa 1.5 kg – rozmiary 300 x 300 x 1mm
- Kod produktu: 10000



Wymagane / polecane wyposazenie:

- 25 mm Aluminiowy filtr jednorodny ALMA – kod produktu: 10002
- MONTI Ramka montazowa do statywu plucnego – kod produktu: 10001



oraz, polecany do oceny osiowosci promienia centralnego:

- Test promienia centralnego BENO – kod produktu: 10011

Spelnia standardy/przepisy: EN DIN 6868-13 oraz EN DIN V 6868-58

Dystrybutor w Polsce
HIMTECH Norbert Wasilewski

