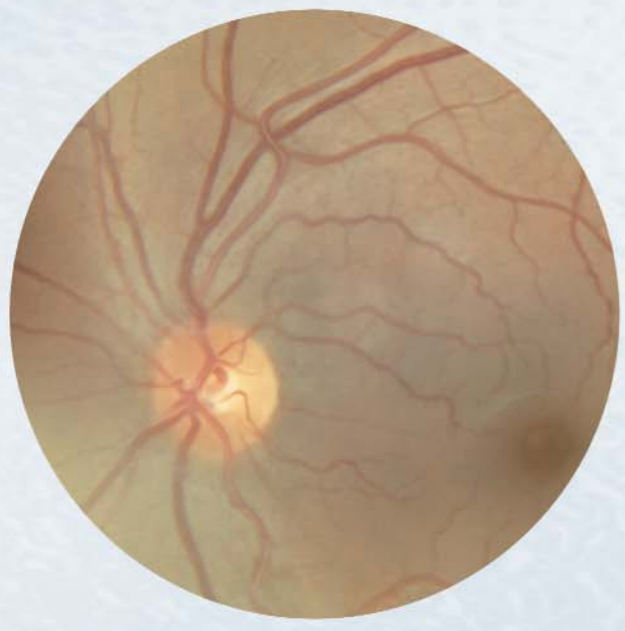


OFTALMOSKOP PANOPTIC™

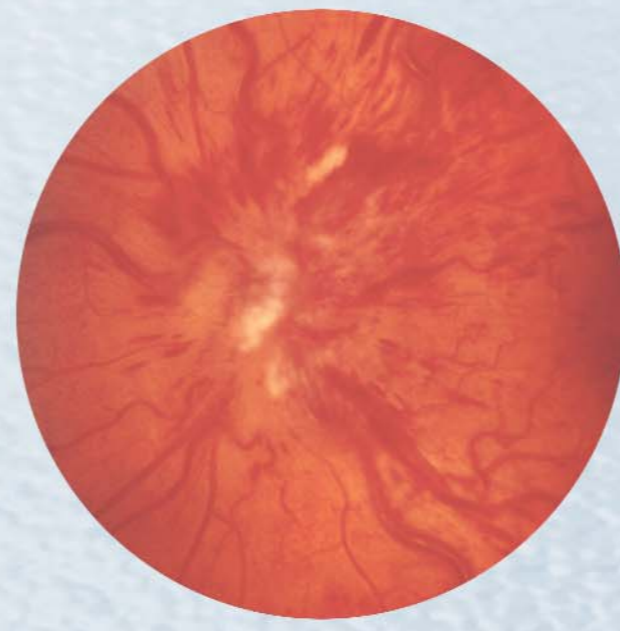
INNOWACYJNY UKŁAD OPTYCZNY UMOŻLIWIAJĄCY UZYSKANIE PANORAMICZNYCH OBRAZÓW DNA OKA



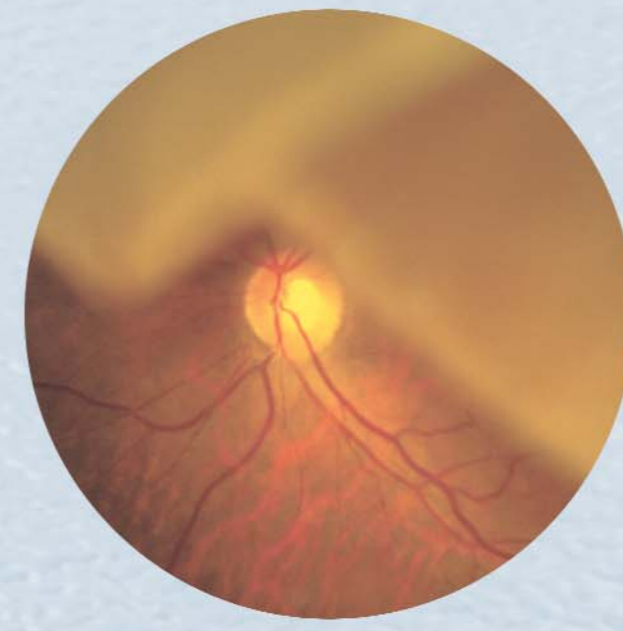
Prawidłowy nerw wzrokowy:
Małe zagłębienie tarczy nerwu wzrokowego z różową tkanką pierścienia nerwowo-siatkówkowego. Zagłębienie ma cechy zgodne z regułą jaskry ISNT (ang. inferior-superior-nasal-temporal); tkanka pierścienia jest najgrubsza w części dolnej, górnej i nosowej, najcieńsza zaś w części skroniowej.



Retinopatia cukrzycowa nieproliferacyjna:
W obrębie bieguna tylnego są widoczne punkciki i plamki krwotoczne, a także wysięki i plamki w kształcie kłaczów waty.



Zamknięcie żyły środkowej siatkówki:
Z zamknięciem żyły środkowej są związane: obraz przepelnionych żył, zmiany krwotoczne, obrzęk oraz plamki w kształcie kłaczów waty.



Odwarstwienie siatkówki:
Rozległe odwarstwienie górnej części siatkówki. Górna część siatkówki jest nieprzezroczysta, o szarawym wyglądzie.



Czerniak naczyniówki:
W kierunku skroniowym względem nerwu wzrokowego jest widoczny rozległy, szarawy, uwytklony obszar o wzmożonej pigmentacji.



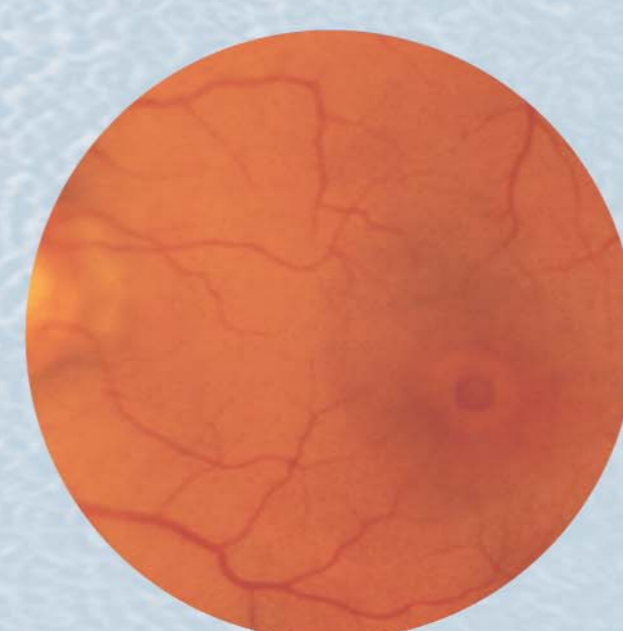
Tarczki Hollenhorsta:
Liczne, małe tarczki białej barwy, widoczne w naczyniach siatkówki pacjenta cierpiącego na przemijające napady niedokrwienne.



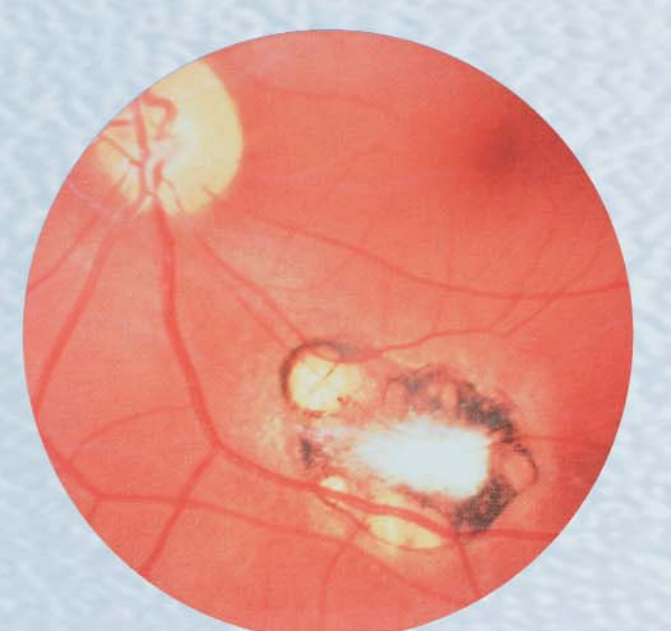
Retinopatia nadciśnieniowa:
Tętnice i żyły są kręte; tętnice wąskie; obecność objawu skrzyżowania.



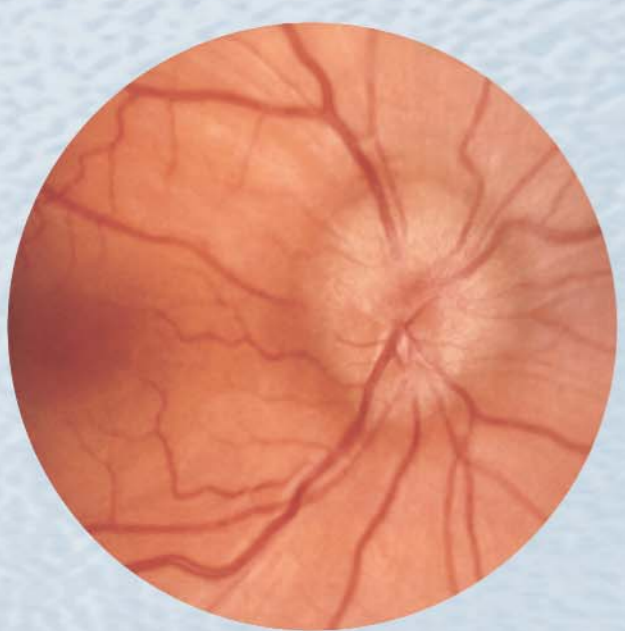
Age-Related Macula Degeneration:
Depigmented areas are visible in the posterior pole.



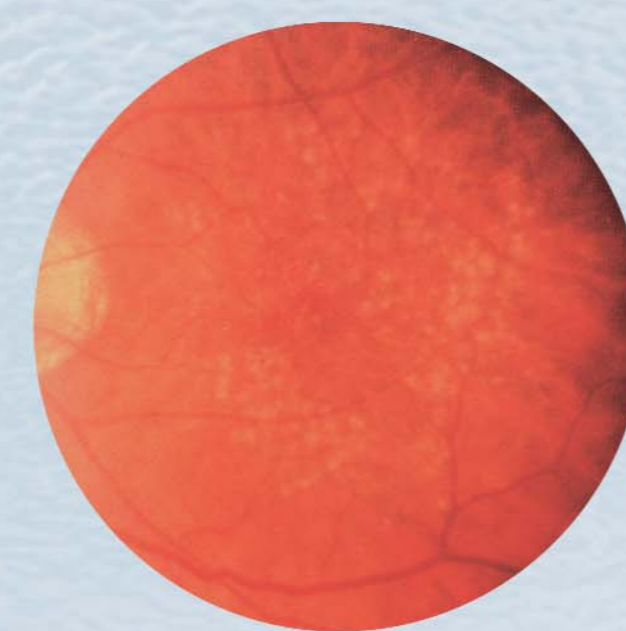
Macula Hole:
A dark red hole is present in the centre of the macula.



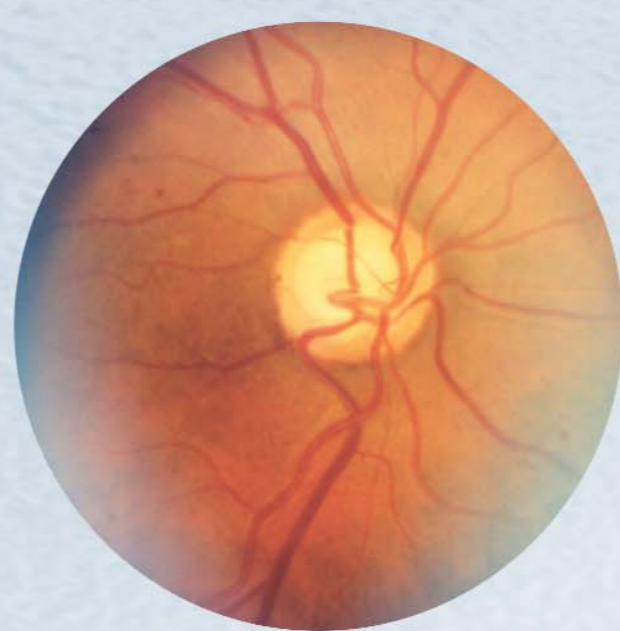
Chorioretinal Scar (Toxoplasma):
A chorioretinal scar in the posterior pole of a patient with a history of toxoplasmosis.



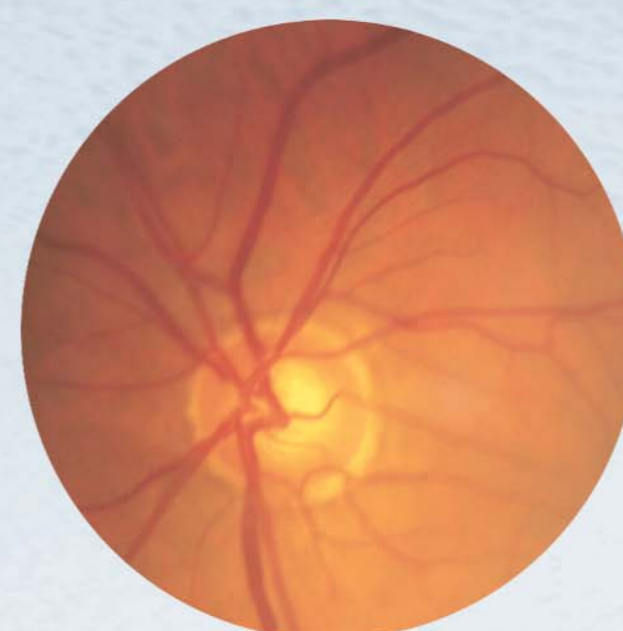
Papilloedema:
The optic disc margins are hazy and obscured in this patient with papilloedema.



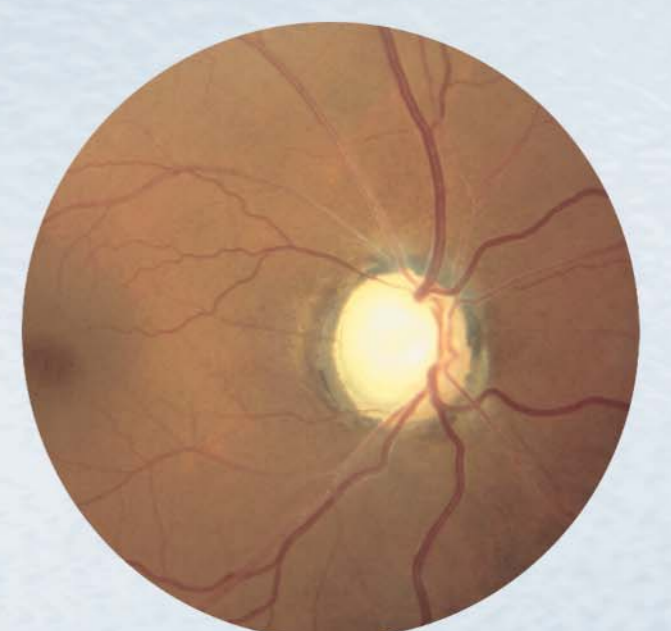
Druzki plamki żółtej (ciałka koloidowe):
Rozległe białe druzki siatkówki są wyraźnie widoczne.



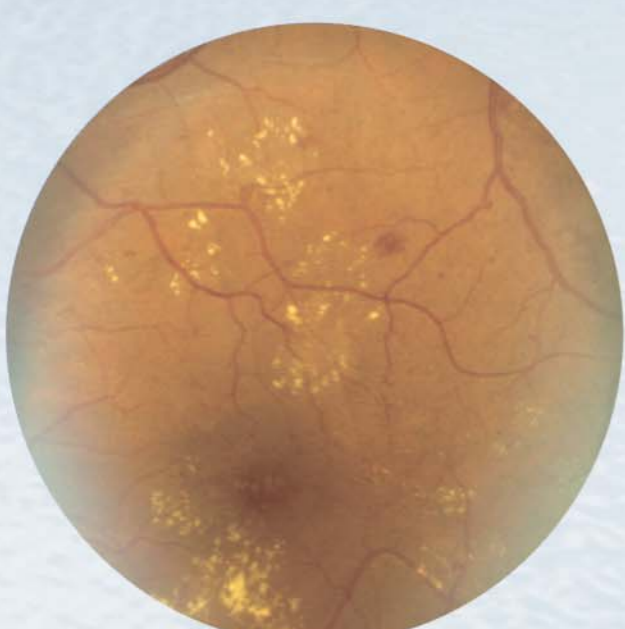
Zagłębienie tarczy nerwu wzrokowego w przebiegu jaskry:
Zagłębienie w środku tarczy nerwu wzrokowego jest duże, z widoczną cienką tkanką pierścienia nerwowo-siatkówkowego na całym obwodzie tarczy. Na godzinie 11 można dostrzec naczynie zagłębiające się w tarczę w miejscu przejścia przez tkankę pierścienia.



Jaskra otwartego kąta:
Duże zagłębienie tarczy nerwu wzrokowego oraz cieniki pierścień nerwowo-siatkówkowy, zwłaszcza w dolnej części nerwu wzrokowego. Zagłębienie ma pionowy kształt.



Zaawansowana jaskra otwartego kąta:
Nerw wzrokowy jest prawie całkowicie zagłębiony, z niewielką zachowaną częścią tkanki pierścienia nerwowo-siatkówkowego. Tarcza ma blady, biały, atroficzny wygląd.

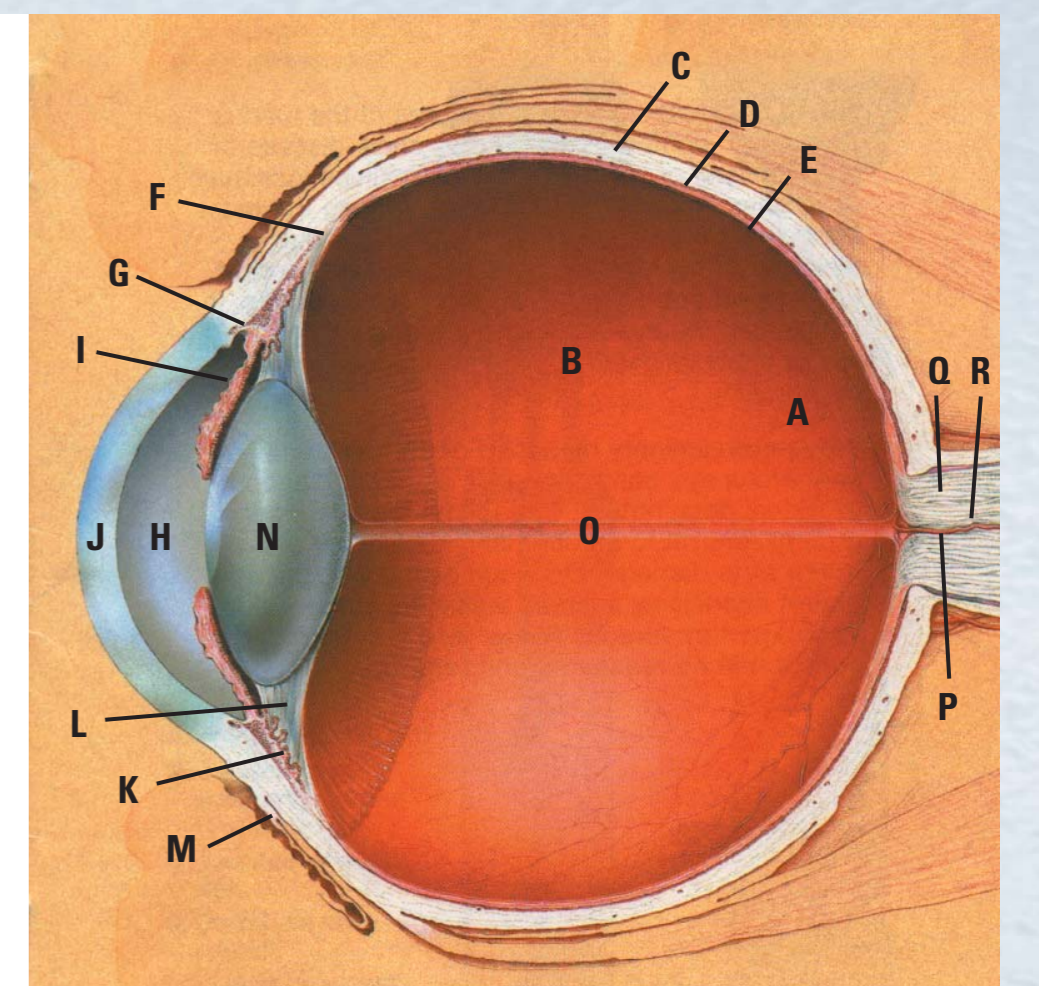


Podstawowa retinopatia cukrzycowa:
Oprócz wylewów krwawych w obrębie całego bieguna tylnego można zauważyć obszary wysięku.



Proliferacyjna retinopatia cukrzycowa:
Wokół tarczy nerwu wzrokowego widoczne są nowe naczynia krwionośne.

- A Plamka
- B Ciało szkliste
- C Twardówka
- D Naczyniówka
- E Siatkówka
- F Rąbek zębaty
- G Kanał Schlemma
- H Komora przednia
- I Tęczówka
- J Rogówka
- K Ciałko rzęskowe
- L Włókna obwodkowe (więzadło wieszadłowe)
- M Spojówka
- N Soczewka
- O Kanał hialoidowy
- P Żyła środkowa siatkówki
- Q Nerw wzrokowy
- R Tętnica środkowa siatkówki



Ujrzyj 5x więcej dzięki 5 łatwym krokom:



1. Zdjąć okulary (zalecane). Umieścić PanOptic przy swym oku i ustawić ostrość patrząc na oddalony obiekt.



2. Za pomocą regulatora plam wybrać plamę małą (zielona kreska na wskaźniku). Ustaw regulator natężenia światła w pozycji maksymalnej, ułatwi to uzyskanie czerwonego refleksu z dna oka – pkt 3



3. Usiądź naprzeciwko pacjenta trzymając PanOptic w odległości 15 – 24 cm od oka pacjenta i pod kątem 15-20 od strony bocznej. Uchwycić czerwony refleks (odbicie światła) z siatkówki pacjenta.



4. Zbliżając oftalmoskop do pacjenta utrzymuj czerwony refleks w polu widzenia. Aby zapewnić odpowiednie położenie oftalmoskopu dotknij gumową osłonką brwi pacjenta.



5. Aby uzyskać maksymalne pole badania dociśnij gumową osłonkę oka do brwi pacjenta.

WelchAllyn®

Advancing Frontline Care™

www.welchallyn.com